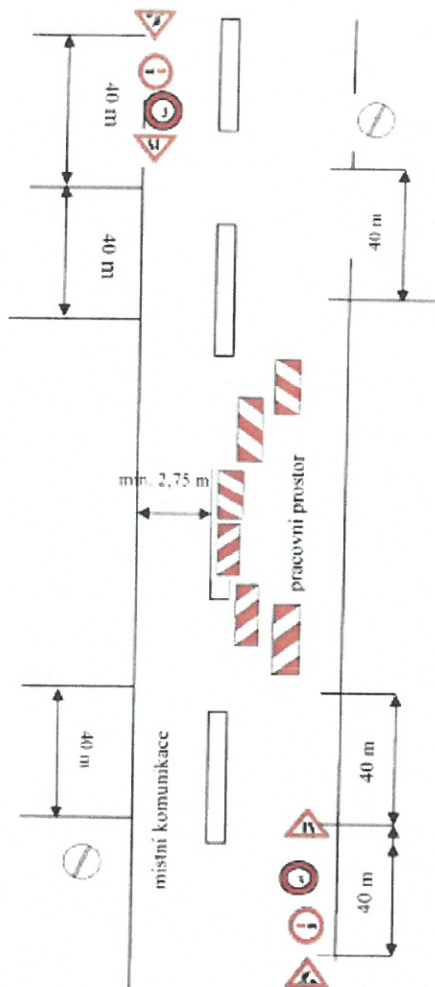



Příloha k č.j.: KRPT-114689-2/ČJ-2021-070208

Příloha je nedílnou součástí vyjádření PČR v němž jsou uvedeny podmínky, které musí být splněny.



-  B20a nejvyšší dovolená rychlost (max. 30 km/h)  
pzn. ZÓNA 30
-  B 21a zákaz předjíždění
-  B 26 konec všech zákazů
-  A 6b zúžená vozovka (z jedné strany)
-  A 15 práce
-  Z 4a směrová deska levá  
pzn. musí být správně směřovány
-  Z 4b směrová deska pravá  
pzn. musí být správně směřovány

20 -07- 2021

**MAGISTRÁT**

města Frýdku-Místku

5.1

*k č.j. MAFM 106 719/2021*

### Návrh dopravního značení

Název stavby: Novostavba Rodinného domu na parc.č. 1076/8

parc. č.: 1076/8, 1075 v k.ú. Fryčovice

místo: směr Fryčovice 787, naproti Fryčovice 762, cca 130 m od výjezdu na silnici II.

Třída 486

Výkop v komunikaci pro napojení splaškové přípojky do stávajícího řadu DN 300 PP. Dle písmena c) a d).

npor. Mgr. Radek Hrachový

12.07.2021 08:32:14

Digitálně podepsal:

npor. Mgr. Radek Hrachový  
POLICIE ČESKÉ REPUBLIKY

Důvod: Za správnost vyhotovení