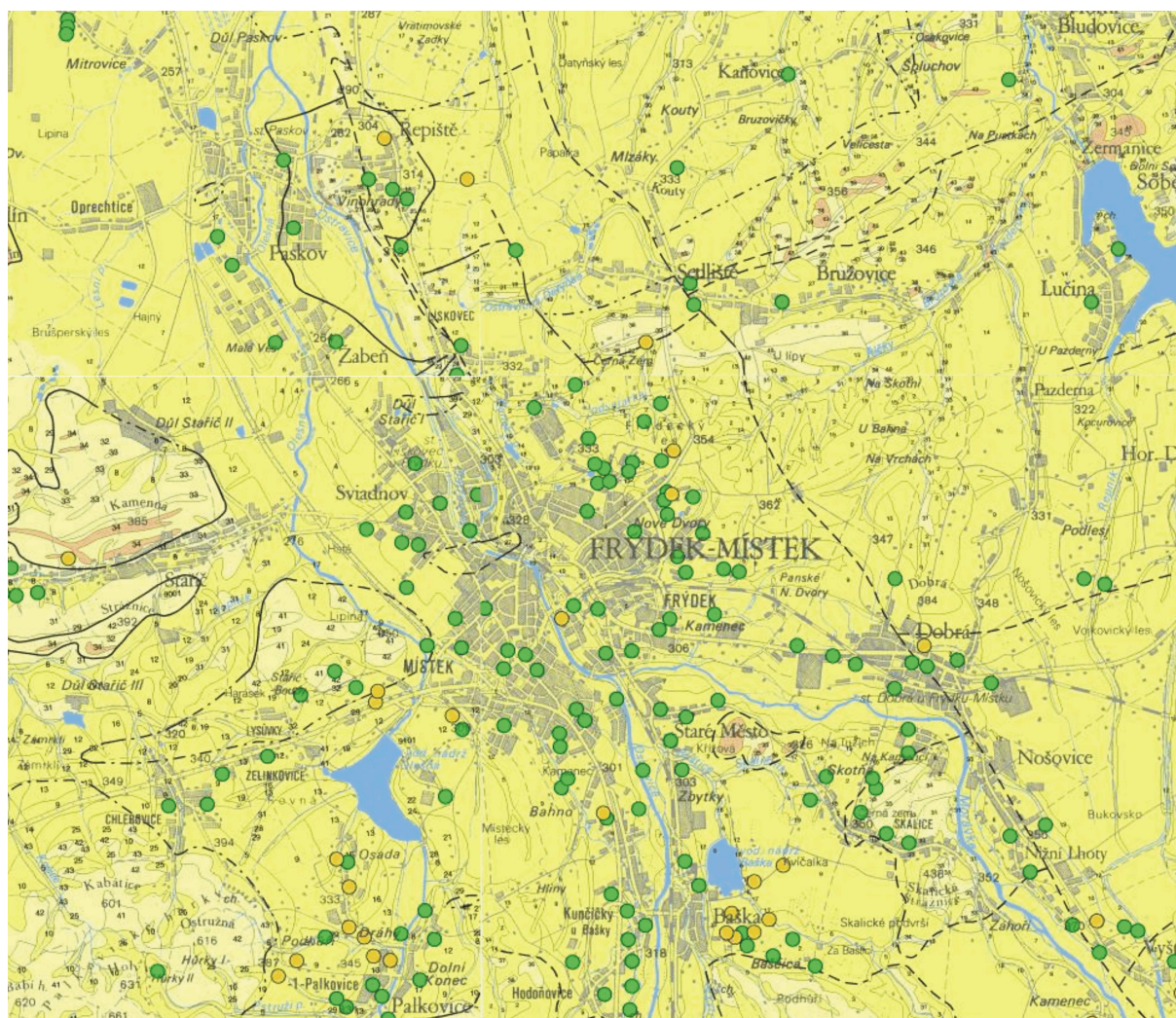
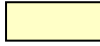
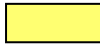




## Výřez mapy radonového indexu geologického podloží






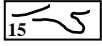
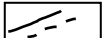
### Legenda

Prevažující kategorie radonového geologického položí:

	nízká
	přechodná (nehomogenní kvartérní sedimenty)
	střední
	vysoká

Plochy měření radonového indexu geologického podloží  
Podle databáze ČGÚ a Asociace Radonové Riziko:

	nízká kategorie
	střední kategorie
	vysoká kategorie

	kontury geologických jednotek (čísla uvnitř jednotek odpovídají litologickému typu)
	tektonika (zvýšený radonový index)