

Podatel:

Adresát:

Magistrát města Frýdku-Místku
Radniční 1148
738 22 Frýdek-Místek
ds: w4wbu9s

Žádost o poskytnutí informací

Podatel tímto žádá, ve smyslu zákona č. 106/1999 Sb., o svobodném přístupu k informacím, ve znění pozdějších předpisů, Magistrát města Havířova o poskytnutí následujících informací:

- Výstupy o provozu systému bikesharingu za rok 2019 podle čl. 5, odst. 4 smlouvy o provozování systému bikesharingu (č.j. :S/0275/2019/OÚRaŠŘ) ve formátu, jak byly poskytnuty Provozovatelem na základě této smlouvy.

2Poskytovatel je povinen po ukončení provozu dodat městu Frýdek-Místek anonymizovaná data o využívání služby ve lhůtě do 20. 12. 2019 ve strojově zpracovatelném elektronickém formátu. (data budou obsahovat minimálně celkový počet výpůjček v jednotlivých dnech, průměrný počet výpůjček na jedno kolo, využívané trasy uživatelů sdílených kol, místa odkládání kol) a doporučení pro další provoz sdílení kol.

System bikesharingu byl podpořen z veřejných prostředků, informace o jeho využití jsou nepřímo informací o používání veřejných prostředků a poskytnutím takovéto informace se nejedná podle §9 odst. 2 zák. 106/1999 Sb. o porušení obchodního tajemství.

Prosím o poskytnutí výše požadovaných informací do datové schránky

Za poskytnutí informací předem děkuji.

S pozdravem

rekola

**Zhodnocení dat a provozu
BSS města Frýdek-Místek, 2019**



FRÝDEK ≈ MÍSTEK

S ukončením sezóny 2019 ve Frýdku-Místku Vám poskytujeme závěrečné zhodnocení provozu a dat.

Cílem analýzy dat je závěrečné shrnutí bikesharingu ve Frýdku-Místku v rámci sezóny 2019, která trvala v období od 1.4.2019 do 30.11.2019.

1. Obecné shrnutí

Sezónu jsme začínali s 80 analogovými koly, jejichž počet se postupně navýšil v reakci na vysokou jízdnost až na 140 kol. Do provozu byla v období od 1.10 do 30.11. zapojena též elektrokola v počtu 5ks, která ovšem trpěla zvýšenou krádeživostí jak celých kol, tak baterií. Celkový počet ztracených kol za sezónu 2019 je 7, z nichž jsou dvě elektrokola.

V sezóně následující na základě vysoké jízdnosti je smluvně základní počet kol navýšen na 120 analogových kol s GPS, 3 rychlostním převodem, v provozu bude také 10 elektokol.

Za celou sezónu 2019 využívalo bikesharing celkem 3482 uživatelů, kteří na kolech provedli 48342 jízd, z toho 432 jízd bylo na elektrokolech. Uživatelů, kteří se na Rekolech projeli více než desetkrát bylo 1191.

V tabulce níže najdete další základní údaje ohledně letošní sezóny.

	Analogová kola	Elektrokola
Počet uživatelů, kteří jeli na kole	3482	
Počet kol	80-140	5
Celkový počet výpůjček	47910	432
Průměrná výpůjčnost na 1 kolo / den	1,403	1,416
Průměrná doba výpůjčky	10 minut a 21 vteřin	10 minut a 59 vteřin

Průměrná délka cesty výpůjčky	1400 m	1500 m
-------------------------------	--------	--------

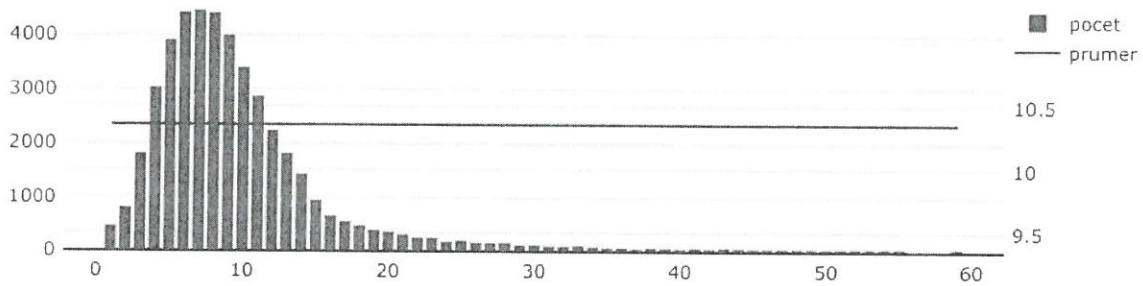
Doba výpůjčky - Doba výpůjčky - bez e-kol

zacátek

konec

01/04/20

30/11/19



16 minutes ago

Graf ukazující dobu výpůjčky za celou letošní sezónu. Průměrná doba výpůjčky na analogových kolech je 10 minut a 21 vteřin.

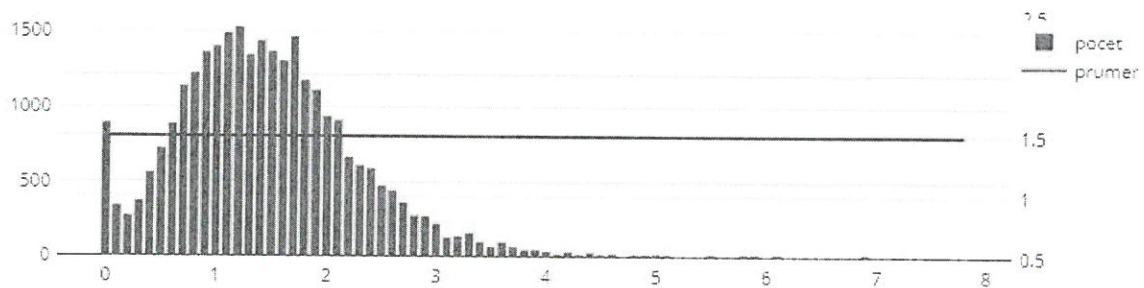
Doba výpůjčky - Frýdek - Vzdálenost výpůjčky - bez e-kol

Začátek

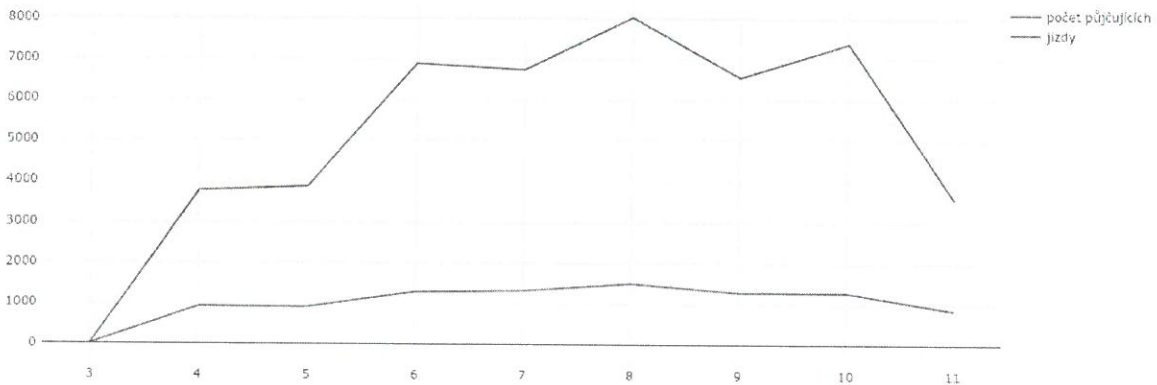
konec

01/04/19

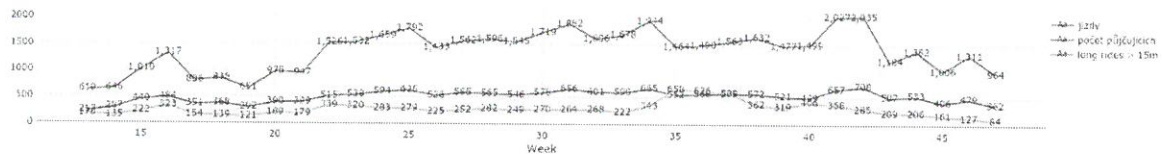
30/11/19



Graf znázorňující vzdálenost výpůjček po dobu celé sezóny. Průměrná vzdálenost výpůjčky je 1400m.



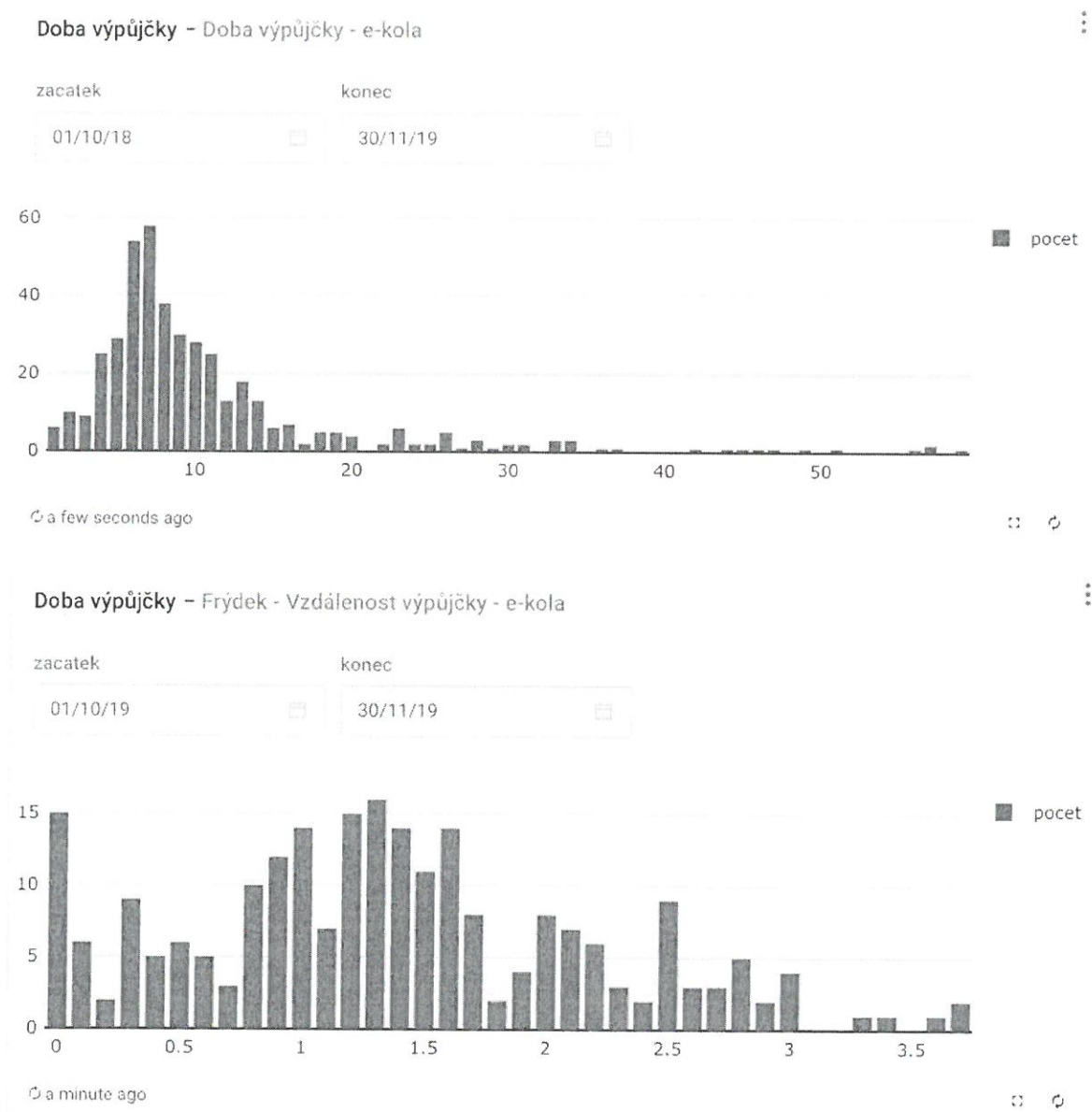
Graf počtu výpůjček a počet uživatelů v sezóně 2019. Z grafu lze vyčíst, že relativně stabilní počet uživatelů konalo proměnné počty jízd. V květnu, který byl teplotně podprůměrný ve srovnání se stejným obdobím v letech minulých provoz stagnoval a s teplotním nárůstem se zvýšil počet výpůjček. Bezesporně k vyšší jízdnosti přispělo též navýšení počtu kol, který jsme provedli v reakci na nadstandardní jízdnost.



Graf znázorňuje počet výpůjček, půjčujících a trasy delší než 15 minut v průběhu jednotlivých týdnů v sezóně 2019. Ve 41. týdnu jsme zaznamenali největší výpůjčnost v podstatě za celou letošní sezónu.

2. Elektrokola ve Frýdku-Místku

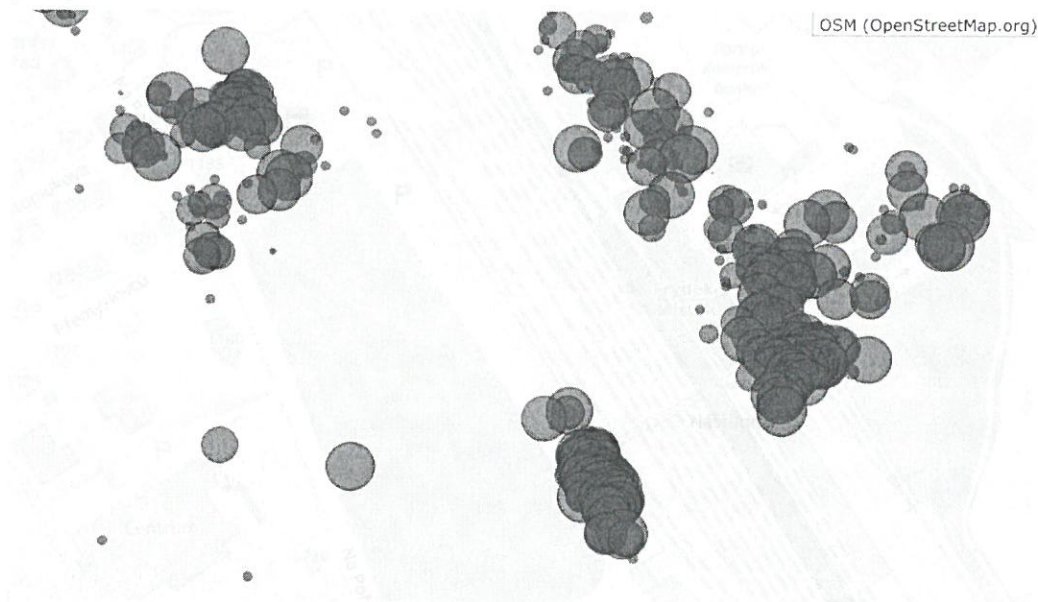
V období od 1.10. do 30.11.2019 bylo jsme se smluvně zavázali mít v provozu alespoň 5 elektrokol. Jejich provoz lze sledovat s grafů níže, v souhrnné tabulce výše jsou naopak uvedeny statistiky výpůjčnosti a jejich využití.



3. Zhodnocení uživatelských zvyklostí

Z map provozu jsou patrné pozorovatelné uživatelské zvyklosti, tendence k dojíždění pravidelných tras, využívání kol mladou generací k dojezdům za sportovními cíli, návaznosti na vlakovou a autobusovou dopravu, propojení s obchodními centry či vyšší frekvence jízd v Místku oproti Frýdku.

V podstatě vlakové nádraží, autobusové nádraží a autobusová zastávka Anenská jsou zároveň místa s největší frekvencí výpůjčnosti kol, z provozu je patrné, že jsou sdílená kola vnímána jako navazující doprava a plní jeden z hlavních účelů BSS ve městě. Navýšení kapacity o vhodné stojany jen podpoří tento trend.



Mapka výpůjčnosti v oblasti Hlavního nádraží Frýdek-Místek a přilehlého autobusového nádraží ve výseku mezi 1.7. a 15.8.2019

Velmi zajímavým místem je oblast skate parku a okolí Fauna Parku, které vychází opět jako jedno z míst, kde končí i začíná mnoho jízd.

O něco nižší jízdnost ve Frýdku lze přičítat kopcovitějšímu terénu i nižší občanské vybavenosti území. Drtivá většina lidí z Frýdku do Místku na kole sjede než opačně. V následující sezóně plánují Rekola oblast častěji zavážet, má smysl zde také využít provozu elektrokol, jejichž počet se do příští sezóny smluvně navyšuje.

Provoz je ovšem na většině míst vyrovnaný a kola mají rychlou dobu výpůjčnosti, výjimky jsou v mikrozónách, jako jsou například Chlebovice, Zelinkovice či Lískovec.

V provozu jsme v této sezóně testovali připravit se vhodným přistavením kol a reagovat na poptávku během důležitých kulturních událostí léta -

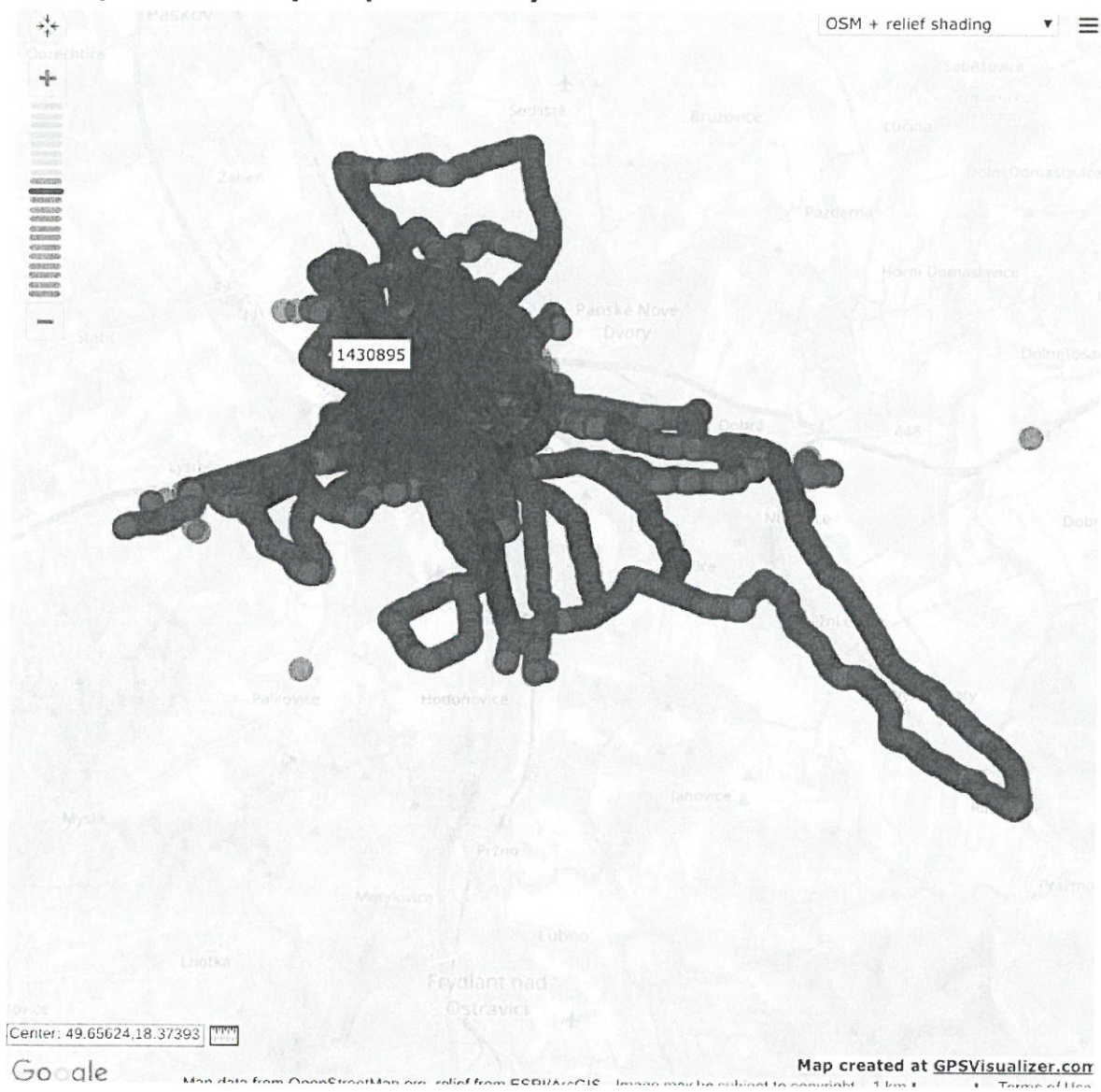
například festival FM City Fest 12.-13.7.2019 zaznamenal nejvyšší výpůjčnost na den v celé sezóně. Velmi podobně vycházely další akce, např. Pivopění. Tento peak lze vidět v týdenních grafech výše, zde nejlepší týden vychází 41. a 42.týden s 2057 a 2052 jízdami týdně, které učinilo 660 uživatelů v týdnu 41. a 710 týdnů 42.

Další trend, který lze vyhodnotit jako jednoznačně podporující je spolupráce s obchodním centrem Frýda. 25 kol se speciálním označením začínajícím na Fr, tzv. Frkola zvedla atraktivitu dané lokality a provoz v okolí obchodního centra se zvýšil.

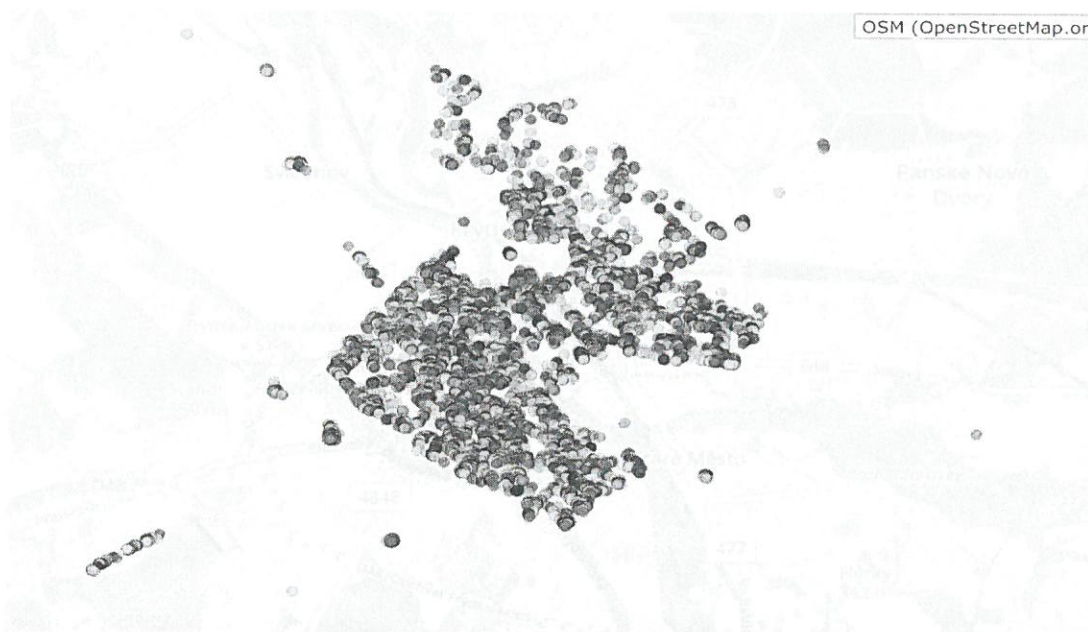


(Screenshot mapky Začátky jízd FrKol z dashboardu v nejméně frekventovanějším měsíci 07/2019. Umístění kol shrnutých číslem v oranžových bodech naleznete po rozkliku v Dashboardu.)

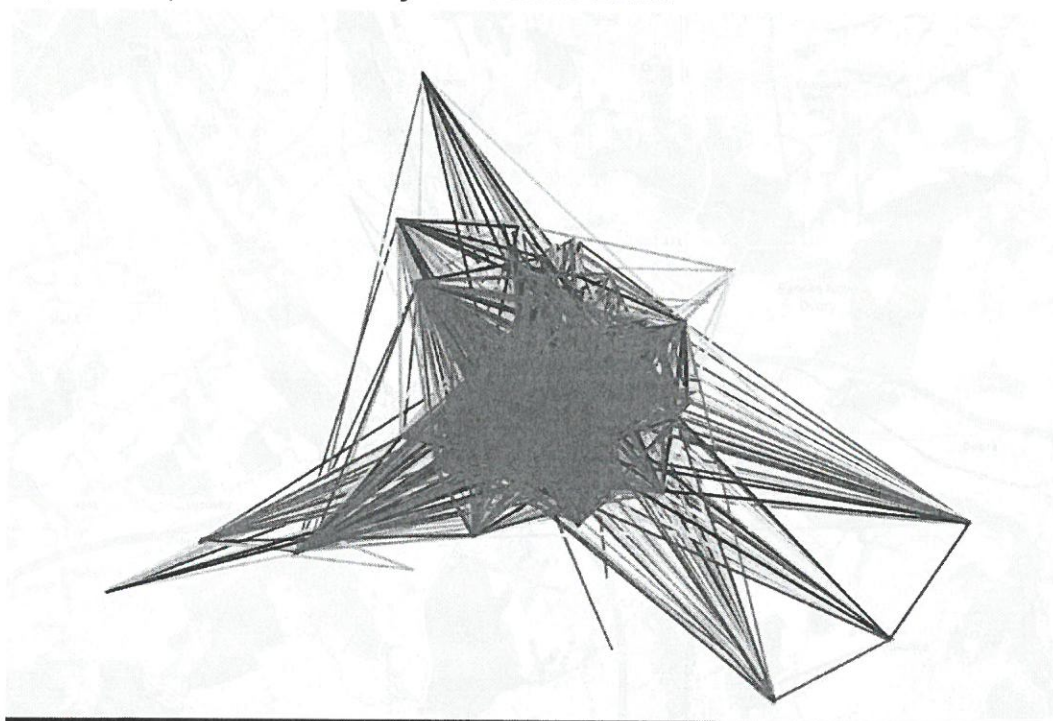
4. Mapové náhledy na provoz a vytíženost



(Měsíc 07/2019 v jízdách na printscreenu. Instrukce k detailním mapám zasíláme separátně.)

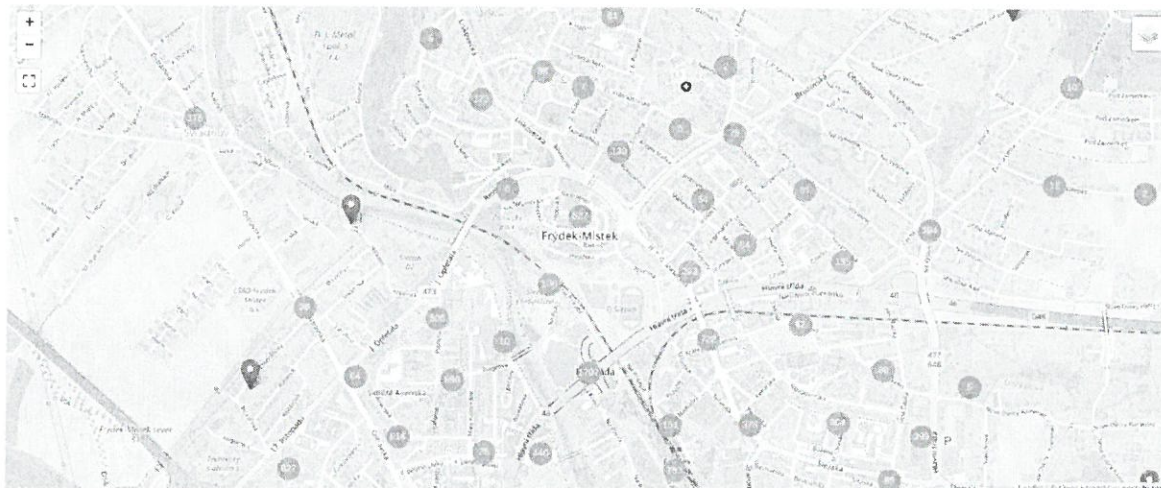


Mapa bodů počátku a konce jízd v sezóně 2019.



Mapka jízd v průběhu celé sezóny 2019. Je zde vidět velmi kompaktní provoz a pravidelné jízdy z bodu A do bod B. Nižší hustota provozu je patrna v okrajových částech, nelze však říci, že zde kola nebyla využita vůbec. Pravidelné jízdy o podobných délkách lze také vztahovat k 15 minutovým dotacím jízd.

Doporučení k osazení stojanů



Vzhledem k změně systému parkování kol z free-floating na stanicový systém doporučujeme nadále spolupracovat s koordinátorem Rekol města Frýdek-Místek a počítat s prvotním zvykáním si na nový systém parkování kol a dostatečnou četností stojanů zajistit, že tuto změnu přijmou uživatelé pozitivně.

V případě nedostatečných kapacit jsou Rekola ochotna nadále spolupracovat na zajištění dostatečného množství dočasných stojanů, je však třeba počítat se včasnou objednávkou a koordinací.