

Příručka pro žadatele

Společný program na podporu výměny kotlů

Informativní průvodce – nenahrazuje závazné podmínky dotačního programu.

Praha / červenec 2014



Obsah

Základní předpoklad pro podání žádosti	1
Postup podání žádosti	2
Kontrola žádosti	2
Akceptace žádosti.....	4
Doložení podkladů k podpisu smlouvy	4
Smlouva o poskytnutí podpory.....	7
Závěrečná doporučení pro žadatele	7

Základní předpoklad pro podání žádosti:

Nutné předpoklady pro možnost získat dotaci:

- Jsem fyzická osoba a jsem vlastníkem nebo spoluvlastníkem rodinného domu, popř. bytové jednotky v rodinném domě (dále jen RD), ve kterém chci realizovat výměnu kotle.
- Rodinný dům je na listu vlastnictví zapsán jako „rodinný dům“ nebo „objekt k bydlení“ s číslem popisným. Má maximálně tři bytové jednotky, dvě nadzemní podlaží, jedno podzemní podlaží a podkroví.
- RD se nachází v kraji, ve kterém je vyhlášena výzva k podání žádostí v rámci „Společného programu na podporu výměny kotlů“ (dále jen VÝZVA).
- K vytápění objektu využívám „starý“ kotel na tuhá paliva s ručním přikládáním, nikoliv kamna, plynový či elektrický kotel nebo automatický kotel.
- Do vyhlášení výzvy je „starý“ kotel napojen na otopnou soustavu a komínové těleso, toto mohu doložit fotodokumentací.
- „Starý“ kotel chci vyměnit za nový, nízko-emisní kotel o výkonu do 50kW, který bude uveden v Seznamu výrobků a technologií <http://registrace.nzu2013.cz/np/vyhledavani-vyrobku/>.
- Případní spoluvlastníci většinového podílu/manželka (v případě SJM) souhlasí s nákupem, instalací a provozováním nového kotle v RD.
- Přečetl jsem si znění výzvy a seznámil se s podmínkami daného dotačního programu.

Pokud splňujete výše uvedené základní předpoklady, máte s největší pravděpodobností možnost získat finanční příspěvek ze „Společného programu na podporu výměny kotlů“.

Postup podání žádosti:

- Aktuální formulář žádosti společně s textem VÝZVY pro příslušný KRAJ a podmínkami dotačního programu naleznete na webových stránkách www.sfzp.cz, nebo na webových stránkách příslušného kraje. Tyto dokumenty si rovněž můžete vyžádat u pracovníků příslušného krajského pracoviště Státního fondu životního prostředí ČR (dále jen FOND)/Odbor národních programů.
- Pečlivě vyplňte jednotlivé kolonky formuláře žádosti včetně data a vlastnoručního podpisu. Formulář žádosti nijak neupravujte!
- Nezapomeňte k formuláři přiložit všechny požadované dokumenty:
 - **Fotodokumentaci** stávajícího kotle napojeného na otopnou soustavu a na komínové těleso, z které musí být patrné, že se jedná o kotel na tuhá paliva s ručním přikládáním, který je viditelně napojen na otopnou soustavu a komínové těleso (viz obr. 1 na straně 3).
 - Souhlasy spoluvlastníků, případně manžela/ky s instalací nového kotle, pokud nejste jediným vlastníkem nemovitosti (formulář).
- Vyplněný a **vlastnoručně podepsaný** formulář žádosti, včetně požadovaných příloh vložte do obálky, kterou **pečlivě označíte dle pokynů uvedených v textu VÝZVY**.
- Zalepenou obálku pak podejte způsobem, jaký je uveden v textu VÝZVY.

V případě jakýchkoliv dotazů či nejasností týkajících se vyplnění formuláře žádosti či dalších náležitostí s tím spojených, se neváhejte obrátit na odpovědné pracovníky FONDU. Rádi Vám pomůžeme s vyplněním Vaší žádosti.

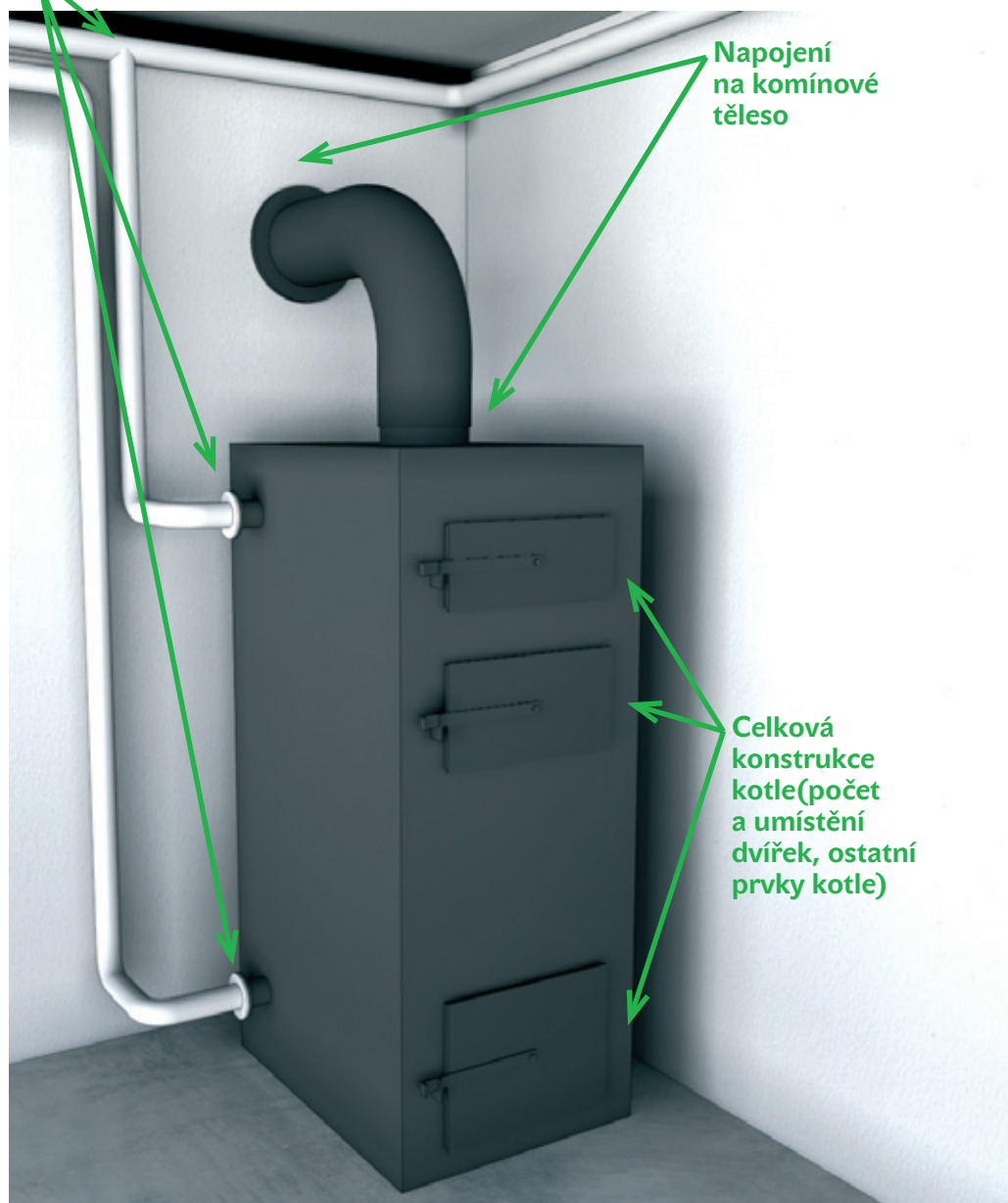
Kontrola žádosti:

Doručenou žádost včetně všech povinných příloh FOND/KRAJ zkontroluje. V případě nedostatků Vás FOND/KRAJ vyzve k jejich odstranění.

Na odstranění nedostatků Vám FOND/KRAJ poskytne přiměřenou lhůtu. Neodstraní-li nedostatky ve stanovené lhůtě, bude další administrace Vaší žádosti ukončena a žádost bude vyřazena z další administrace.

Obr. 1 / Názorná ilustrace správné fotodokumentace stávajícího kotle

Napojení na otopnou soustavu



Akceptace žádosti:

Nebude-li Vaše žádost vykazovat nedostatky, tedy bude-li shledána jako kompletní a opodstatněná, obdržíte „VYROZUMĚNÍ O POSKYTNUTÍ PODPORY“.

V opačném případě obdržíte „VYROZUMĚNÍ O NEPOSKYTNUTÍ PODPORY“.

Doložení podkladů k podpisu smlouvy:

Kompletní podklady musí být dodány nejpozději do 9 měsíců od odeslání vyznění o poskytnutí podpory. Seznam všech požadovaných podkladů je součástí tohoto vyznění. V případě, že podklady nedoložíte do stanovené lhůty, nebude Vám dotace poskytnuta.

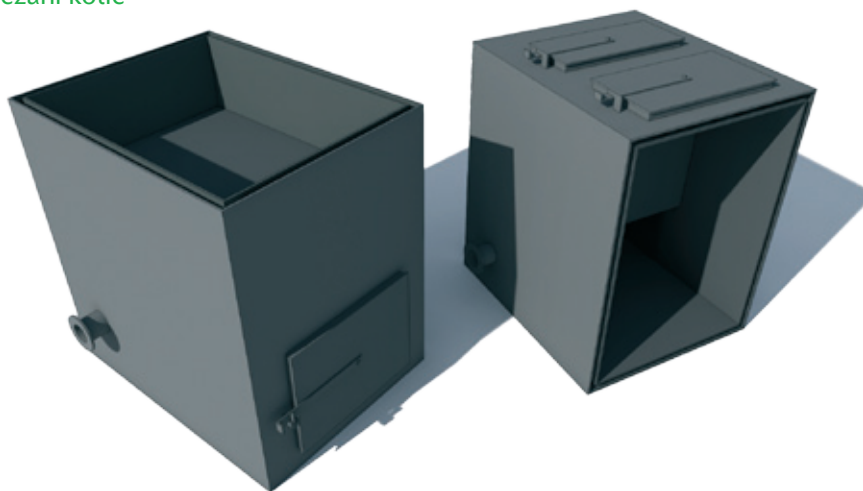
Jedná se o:

- Čestné prohlášení žadatele o tom, že ke dni předložení žádosti nemá žádné závazky po lhůtě splatnosti u místně příslušného finančního úřadu, okresní správy sociálního zabezpečení, KRAJE, FONDU a MŽP.
- Kopii smlouvy o zřízení **běžného účtu** žadatele (příjemce podpory) u peněžního ústavu nebo písemné potvrzení peněžního ústavu o vedení účtu. Účet nemůže být veden na jinou osobu.
- Aktuální výpis z katastru nemovitostí – Originál Listu vlastnictví k předmětnému rodinnému domu/bytové jednotce, který nebude starší než jeden měsíc.
- Prohlášení, že nedochází k převodu ani přechodu vlastnictví tohoto objektu v době uzavírání smlouvy o poskytnutí dotace (tedy od doby podání žádosti po podpis smlouvy o poskytnutí dotace).
- Souhlas druhého z manželů k uzavření smlouvy o poskytnutí dotace, a to v případě, že nemovitost je ve společném jmění manželů.
- Fotodokumentaci znehodnoceného kotle, ze které je patrné, že stávající kotel byl patřičným způsobem znehodnocen. Zároveň musí být z této fotodokumentace zřetelné, že se jedná o stejný kotel, jehož fotografie byly přiloženy k žádosti.
- Krátký popis způsobu znehodnocení kotle (vyřazení z provozuschopného stavu). Znehodnocení může být provedeno např. proražením litinových článků kotle, prořezáním plášťů kotle, rozřezáním kotle apod. (viz obr. 2 na stranách 5 a 6).
- Doklad o likvidaci stávajícího kotle. Doklad musí obsahovat identifikaci kotle, razítko a podpis zástupce firmy, která převezme kotel k likvidaci.
- Účetní doklady vztahující se k uznatelným nákladům (faktura, ostatní účetní doklady). Účetní doklad musí být vždy vystaven na jméno žadatele a obsahovat rozpis jednotlivých položek. Uznatelnými náklady jsou:

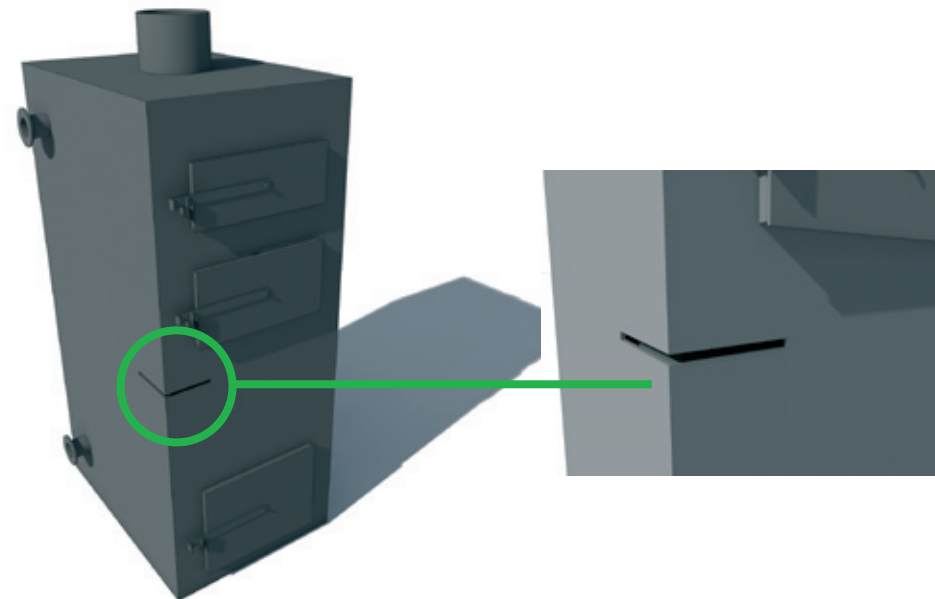
- **nový, nízko-emisní kotel**, který je v době instalace zapsán na „Seznamu výrobků a technologií“, který naleznete na webových stránkách FONDU www.sfzp.cz, konkrétně na <http://registrace.nzu2013.cz/np/vyhledavani-vyroby/>. V případě, že nově instalovaný kotel nebude v seznamu zapsán, nebude dotace vyplacena!
 - **doprava nového kotle**
 - **instalace nového kotle a uvedení kotle do provozu.** Instalací kotle se rozumí jeho napojení na otopnou soustavu a komínové těleso. Instalační materiál potřebný k úpravě stávajících rozvodů není uznatelným nákladem.
 - **náklady vynaložené na znehodnocení stávajícího kotle.**
 - Doklady prokazující uhrazení uznatelných nákladů vystavené na jméno žadatele (příjmový doklad, písemné potvrzení o uhrazení faktury vystavené instalační firmou opatřené razítkem a podpisem, výpis z účtu).
 - Platný certifikát nového kotle vystavený autorizovanou zkušebnou.
 - Protokol o uvedení kotle do trvalého provozu. Tento protokol musí obsahovat identifikační údaje o žadateli, nemovitosti, ve které je kotel instalován, technické údaje kotle a datum, kdy byl kotel uveden do **trvalého provozu**.
 - Doklad o proškolení firmy instalující nový kotel výrobcem kotle.
- Příznaná dotace může být vyplacena maximálně do výše uznatelných nákladů. Za doložení všech požadovaných dokladů zodpovídá žadatel. FOND i KRAJ mají právo vyžádat si pro upřesnění v období administrace žádosti i další podklady.**

Obr. 2 / Názorné ilustrace správného znehodnocení kotle

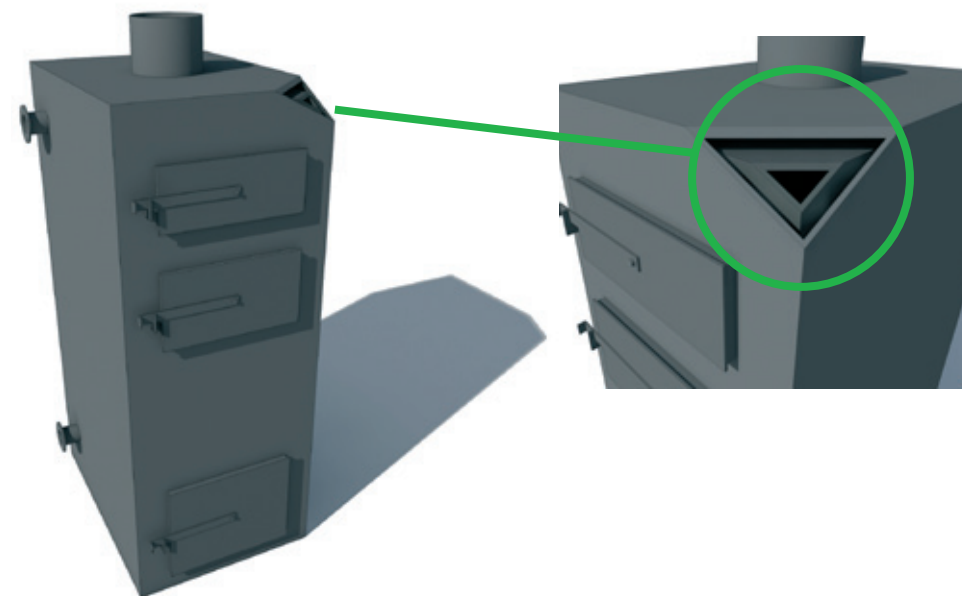
Rozřezání kotle



Prořezáním obou plášťů kotle



Vyřezání otvoru, odřezání rohu kotle



Smlouva o poskytnutí podpory:

Pokud budou Vámi doložené podklady kompletní, budete vyzváni k podpisu smlouvy o poskytnutí podpory. Podpis smlouvy lze řešit následujícími způsoby:

- **Prostřednictvím poštovních služeb**, kdy Vám budou zaslány tři vyhotovení SMLOUVY společně s průvodním dopisem, ve kterém máte popsáno, jak se smlouvami naložit. Na jedné smlouvě je v tomto případě nutno nechat úředně ověřit Váš podpis. Poté zasíláte všechny tři smlouvy zpět na adresu, která je uvedena v průvodním dopise.

Po Vašem podpisu jsou všechny SMLOUVY předány k podpisu řediteli FONDU, poté Vám bude jedno vyhotovení smlouvy zasláno doporučeně.

Finanční prostředky jsou vypláceny prostřednictvím bankovního převodu na Váš běžný účet do 30ti dnů od podpisu ředitele FONDU.

Závěrečná doporučení pro žadatele:

- Zvláštní pozornost věnujte fotodokumentaci stávajícího a posléze znehodnoceného kotle. Bez průkazné fotodokumentace nelze dotaci poskytnout.
- Veškeré změny majetkoprávních vztahů k RD, ve kterém chcete provést výměnu kotle, vypořádejte před podáním žádosti, nebo s nimi posečkejte a řešte je až po podpisu smlouvy.
- Dokládání podkladů k podpisu smlouvy nenechávejte na poslední chvíli.
- Na poskytnutí dotace není právní nárok, proto k ní, prosím, přistupujte jako k odměně za Vaši snahu zlepšit životní prostředí v ČR a to i pro Vás a Vaše děti.



Vydal: Státní fond životního prostředí ČR

Olbrachtova 2006/9, 140 00 Praha 4, tel.: 267 994 300, fax: 272 936 597, www.sfzp.cz