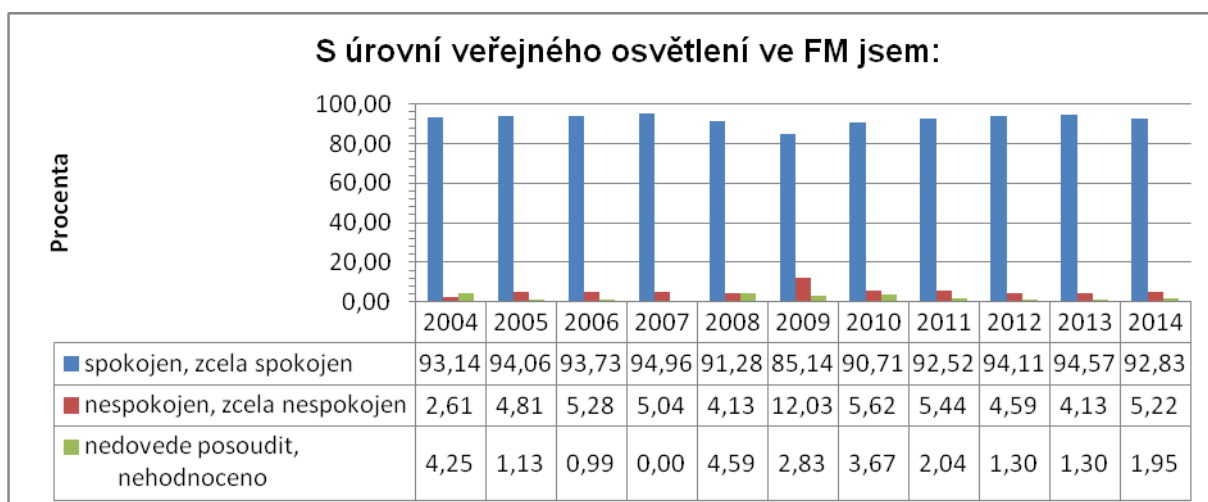
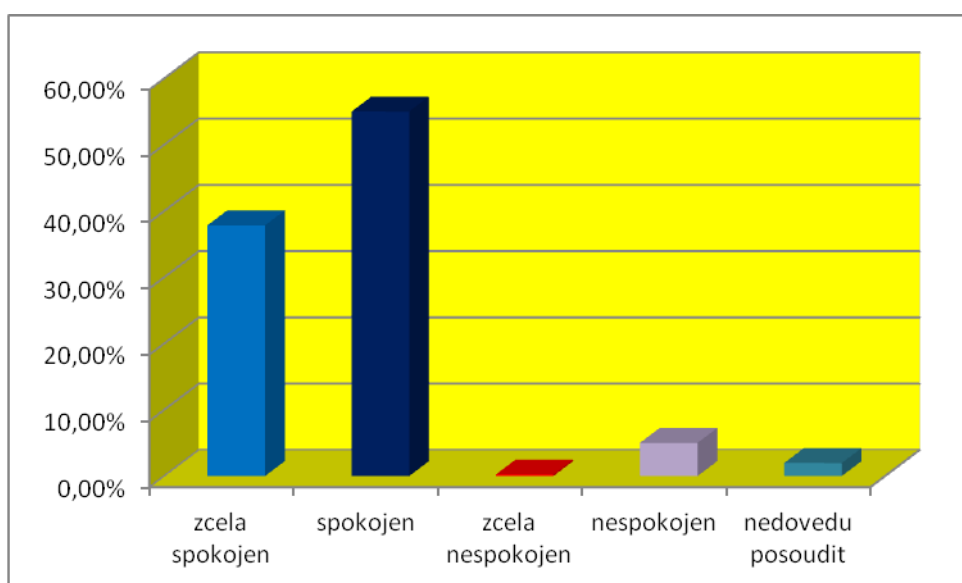


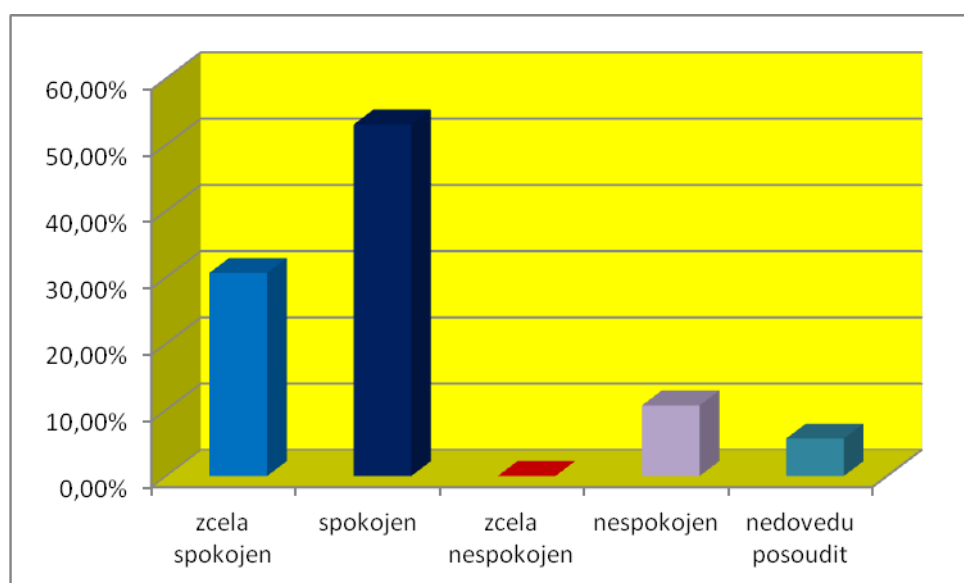
## 1. S úrovní veřejného osvětlení ve FM jsem:

Možná odpověď	Absolutní četnost	Relativní četnost v %	Celkový součet spokojen a nespokojen v %
zcela spokojen	174	37,83%	92,83%
spokojen	253	55,00%	
zcela nespokojen	1	0,22%	5,22%
nespokojen	23	5,00%	
nedovedu posoudit	9	1,96%	
Celkem	460	100,00%	

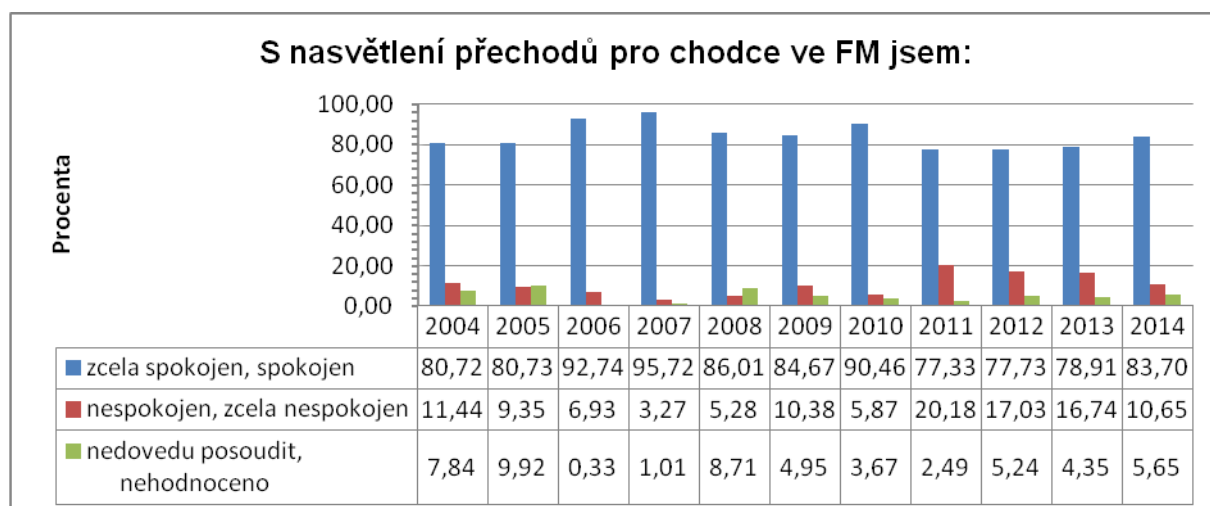


## 2. S nasvětlením přechodů pro chodce ve FM jsem:

Možná odpověď	Absolutní četnost	Relativní četnost v %	Celkový součet spokojen a nespokojen v %
zcela spokojen	141	30,65%	83,70%
spokojen	244	53,04%	
zcela nespokojen	0	0,00%	10,65%
nespokojen	49	10,65%	
nedovedu posoudit	26	5,65%	
Celkem	460	100,00%	

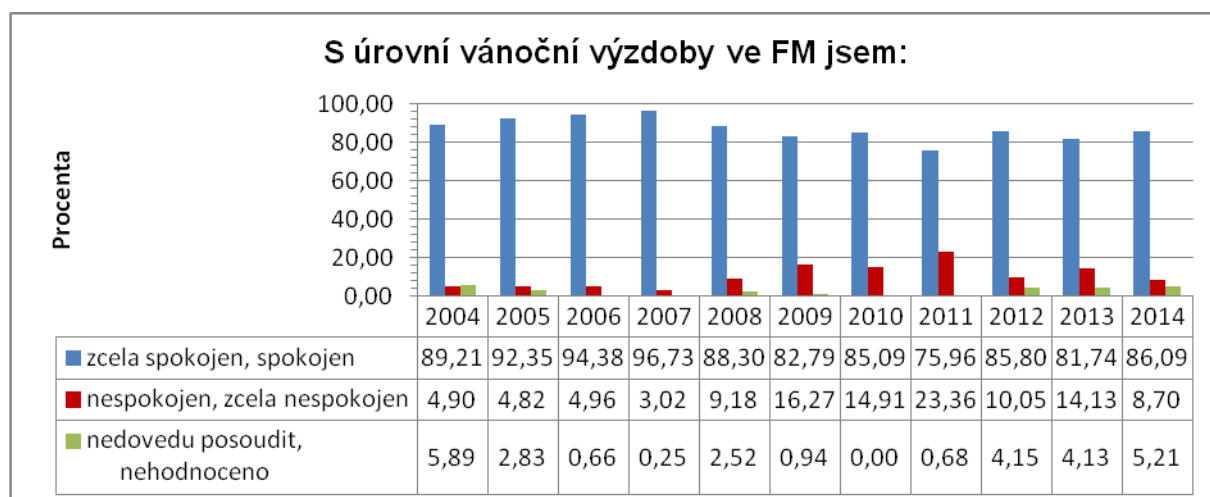
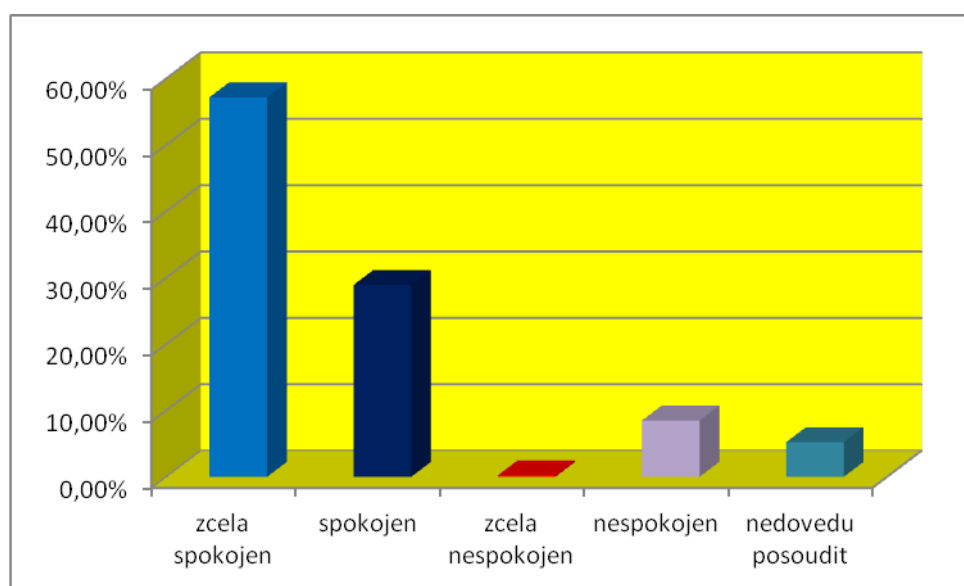


### S nasvětlení přechodů pro chodce ve FM jsem:



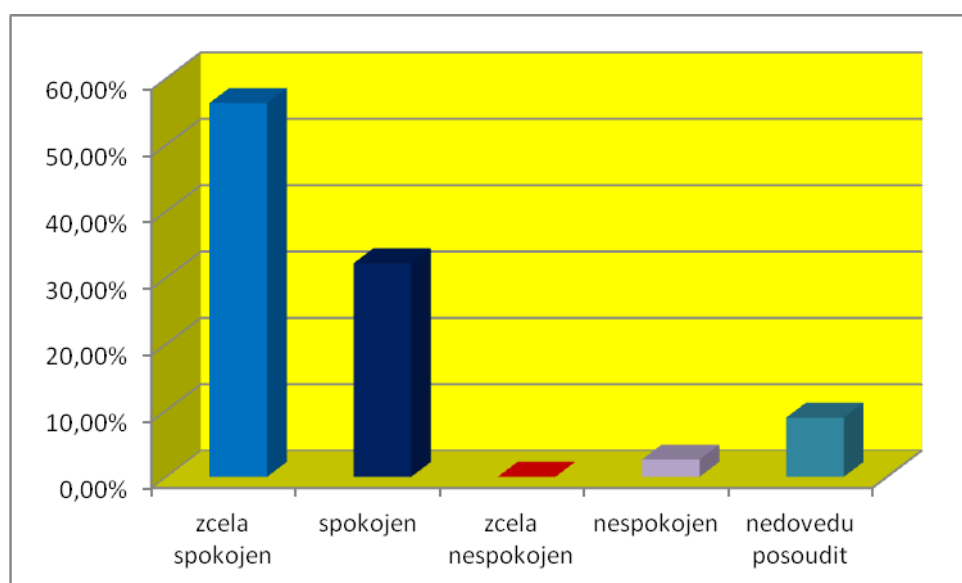
### 3. S úrovní vánoční výzdoby ve FM jsem:

Možná odpověď	Absolutní četnost	Relativní četnost v %	Celkový součet spokojen a nespokojen v %
zcela spokojen	263	57,17%	86,09%
spokojen	133	28,91%	
zcela nespokojen	1	0,22%	8,70%
nespokojen	39	8,48%	
nedovedu posoudit	24	5,22%	
Celkem	460	100,00%	

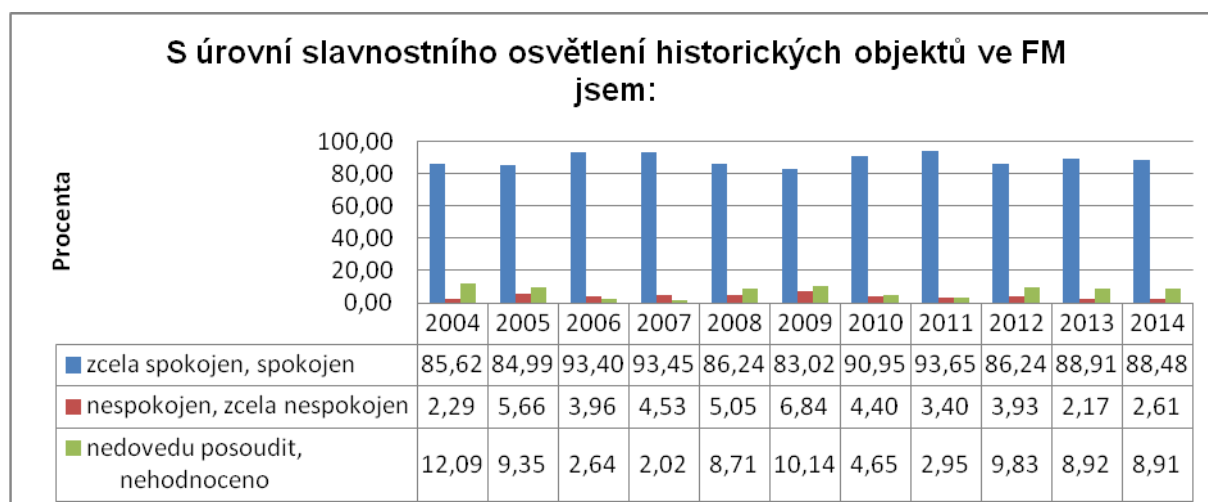


#### 4. S úrovní slavnostního osvětlení historických objektů ve FM jsem:

Možná odpověď	Absolutní četnost	Relativní četnost v %	Celkový součet spokojen a nespokojen v %
zcela spokojen	259	56,30%	88,48%
spokojen	148	32,17%	
zcela nespokojen	0	0,00%	2,61%
nespokojen	12	2,61%	
nedovedu posoudit	41	8,91%	
Celkem	460	100,00%	

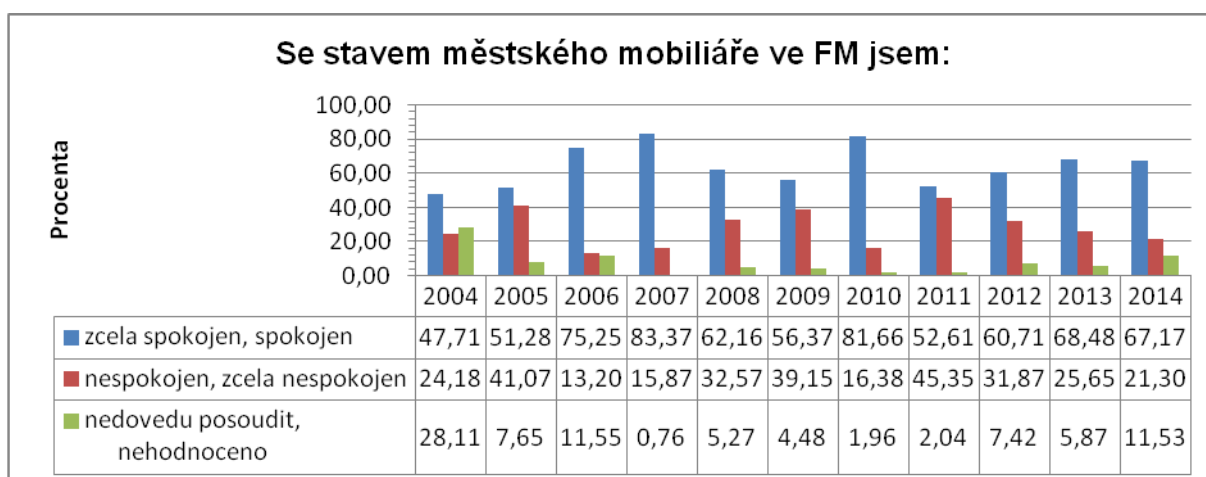
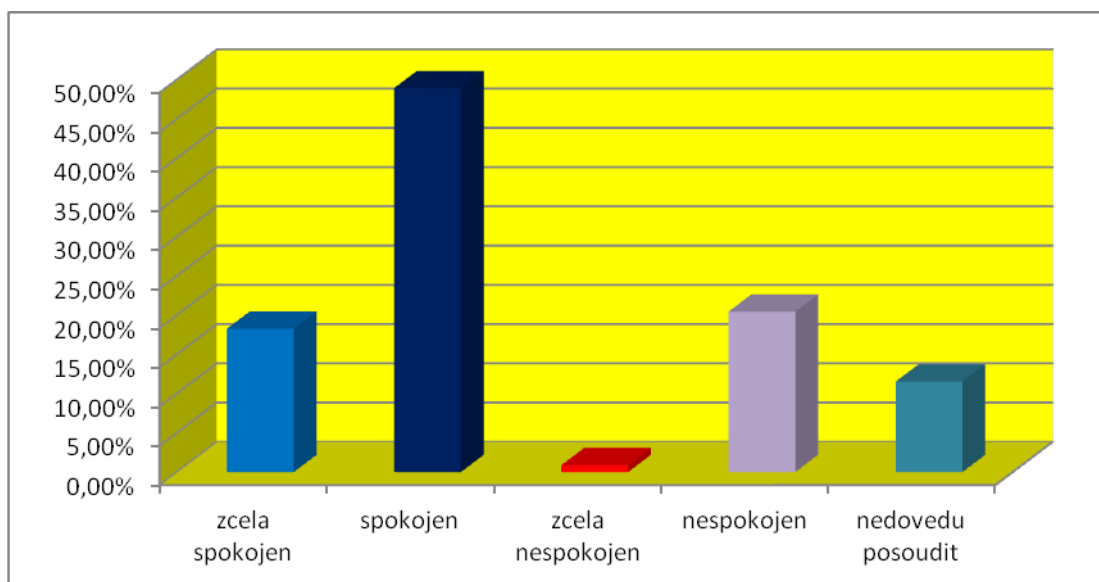


#### S úrovní slavnostního osvětlení historických objektů ve FM jsem:



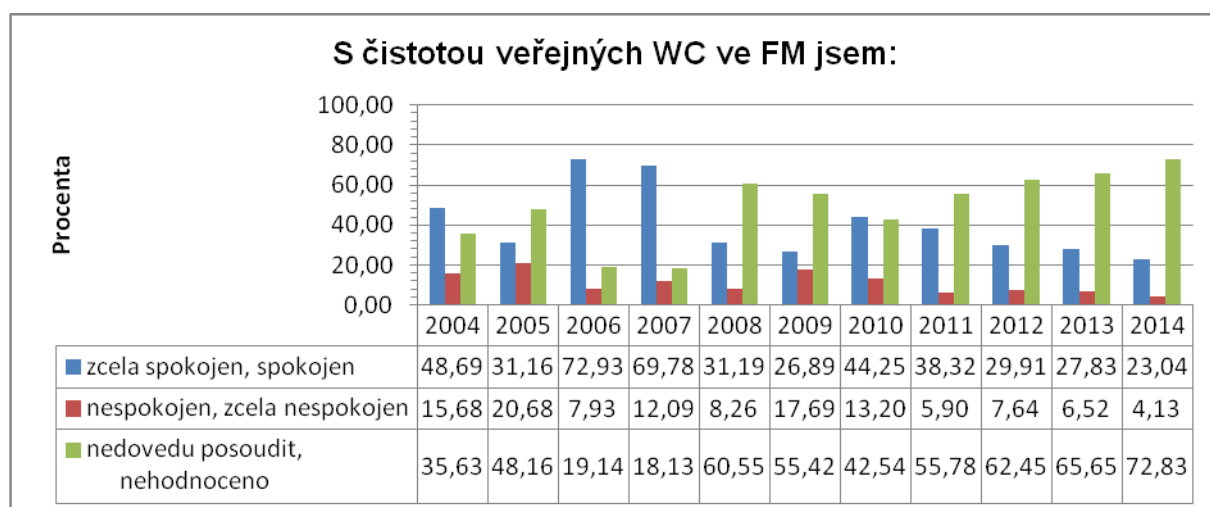
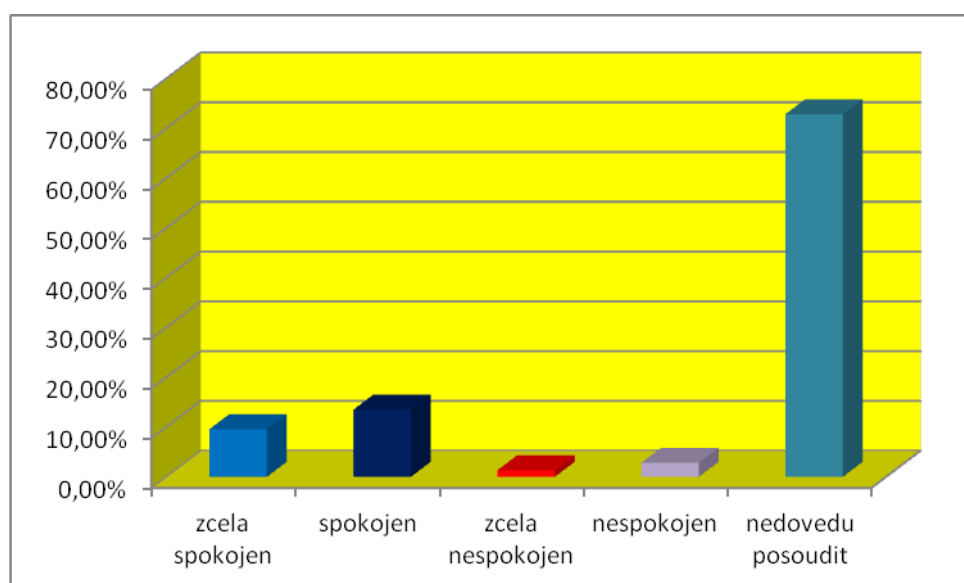
**5. Se stavem městského mobiliáře (autobusové zastávky, dětská hřiště, pískoviště, lavičky) ve FM jsem:**

Možná odpověď	Absolutní četnost	Relativní četnost v %	Celkový součet spokojen a nespokojen v %
zcela spokojen	84	18,26%	67,17%
spokojen	225	48,91%	
zcela nespokojen	4	0,87%	21,30%
nespokojen	94	20,43%	
nedovedu posoudit	53	11,52%	
Celkem	460	100,00%	



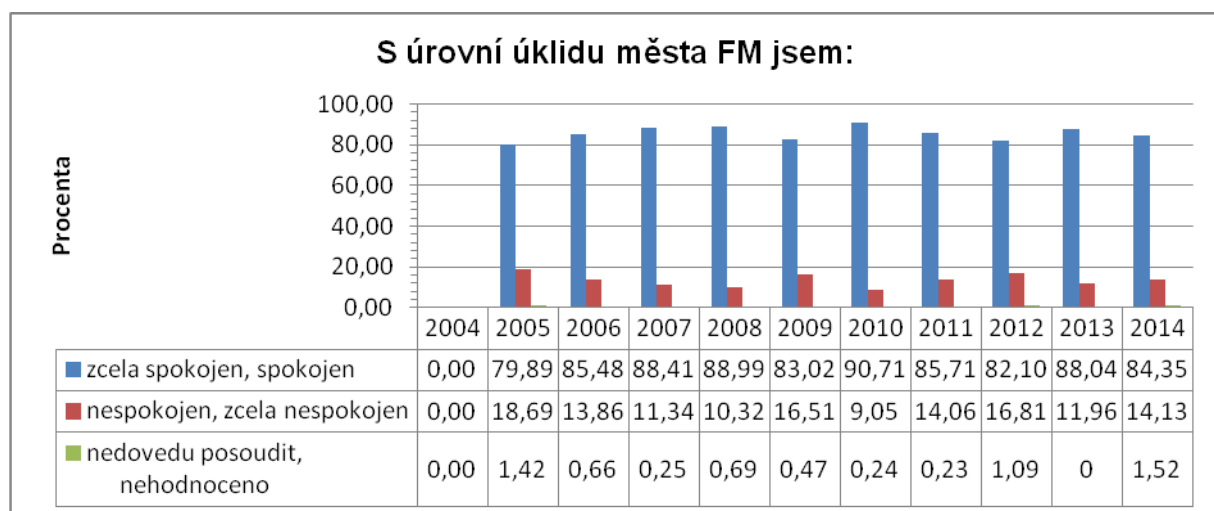
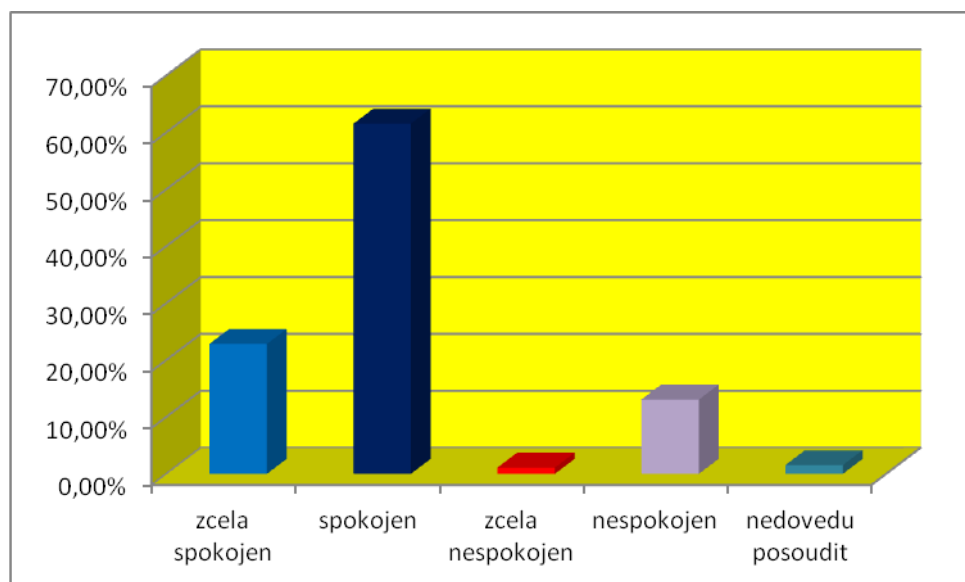
## 6. S čistotou veřejných WC ve FM jsem:

Možná odpověď	Absolutní četnost	Relativní četnost v %	Celkový součet spokojen a nespokojen v %
zcela spokojen	44	9,57%	23,04%
spokojen	62	13,48%	
zcela nespokojen	6	1,30%	4,13%
nespokojen	13	2,83%	
nedovedu posoudit	335	72,83%	
Celkem	460	100,00%	



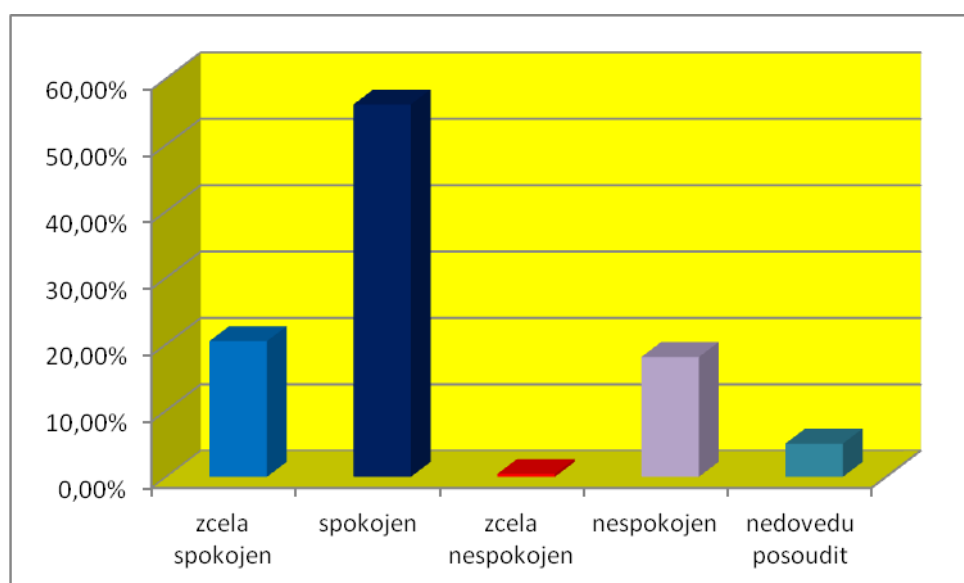
## 7. S úrovní úklidu města jsem:

Možná odpověď	Absolutní četnost	Relativní četnost v %	Celkový součet spokojen a nespokojen v %
zcela spokojen	105	22,83%	84,35%
spokojen	283	61,52%	
zcela nespokojen	5	1,09%	14,13%
nespokojen	60	13,04%	
nedovedu posoudit	7	1,52%	
Celkem	460	100,00%	

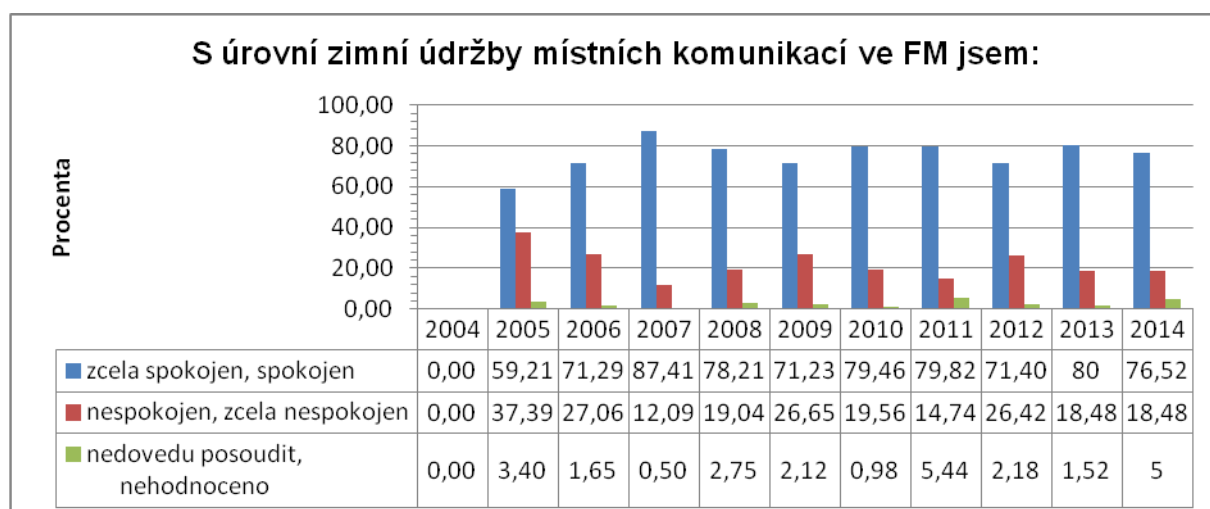


## 8. S úrovní zimní údržby místních komunikací ve FM jsem:

Možná odpověď	Absolutní četnost	Relativní četnost v %	Celkový součet spokojen a nespokojen v %
zcela spokojen	94	20,43%	76,52%
spokojen	258	56,09%	
zcela nespokojen	2	0,43%	18,48%
nespokojen	83	18,04%	
nedovedu posoudit	23	5,00%	
Celkem	460	100,00%	

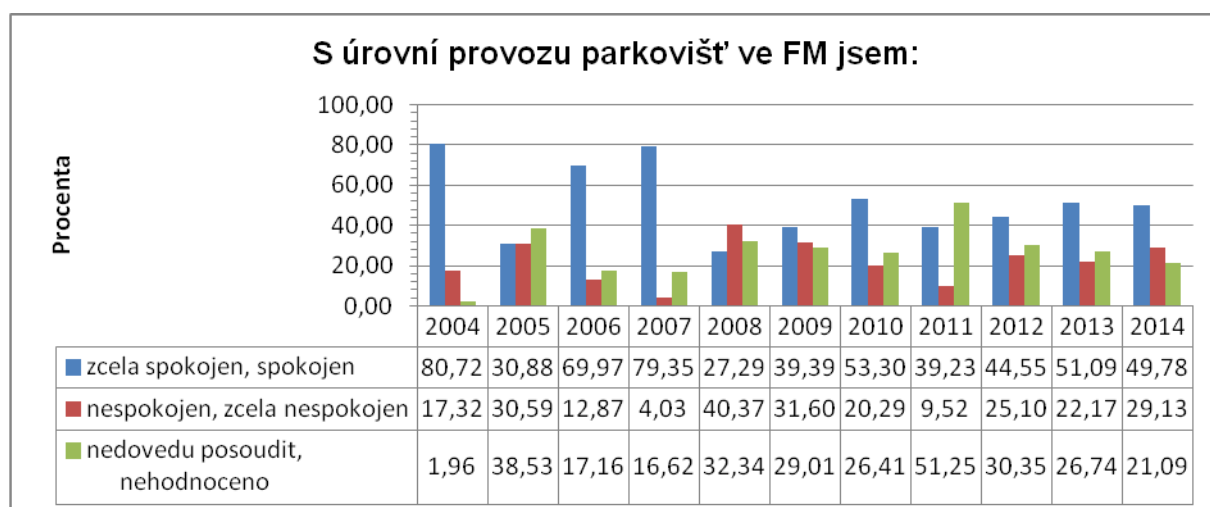
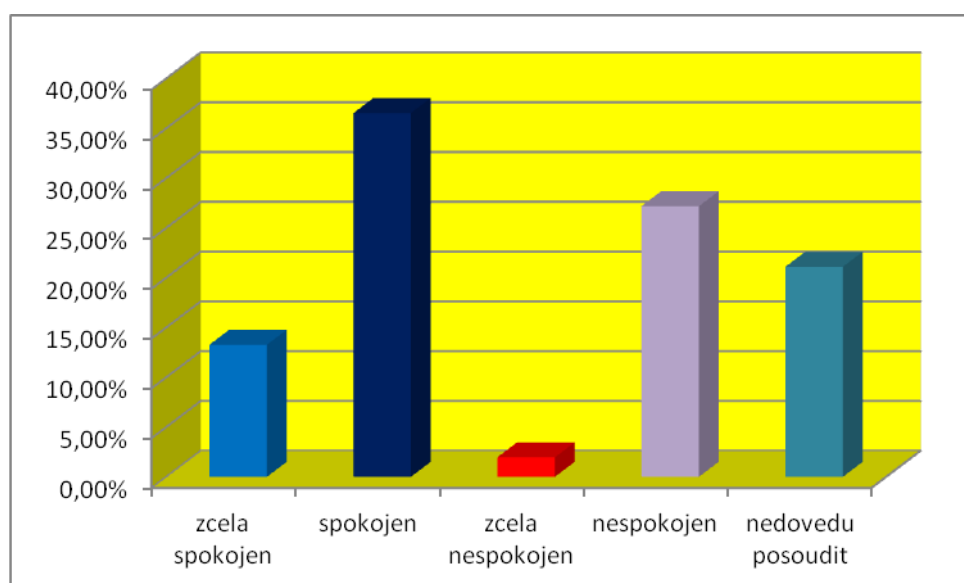


### S úrovní zimní údržby místních komunikací ve FM jsem:



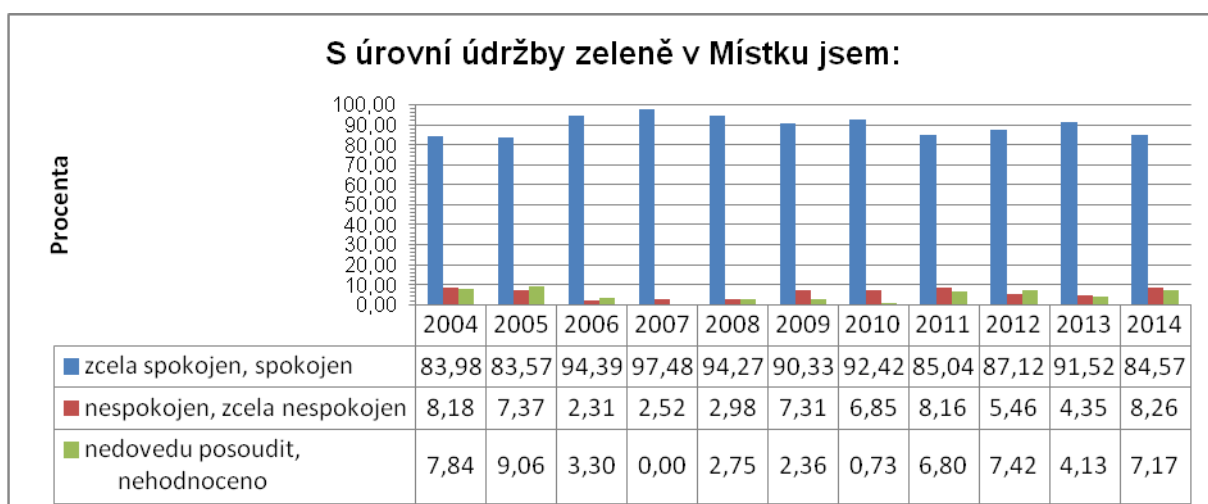
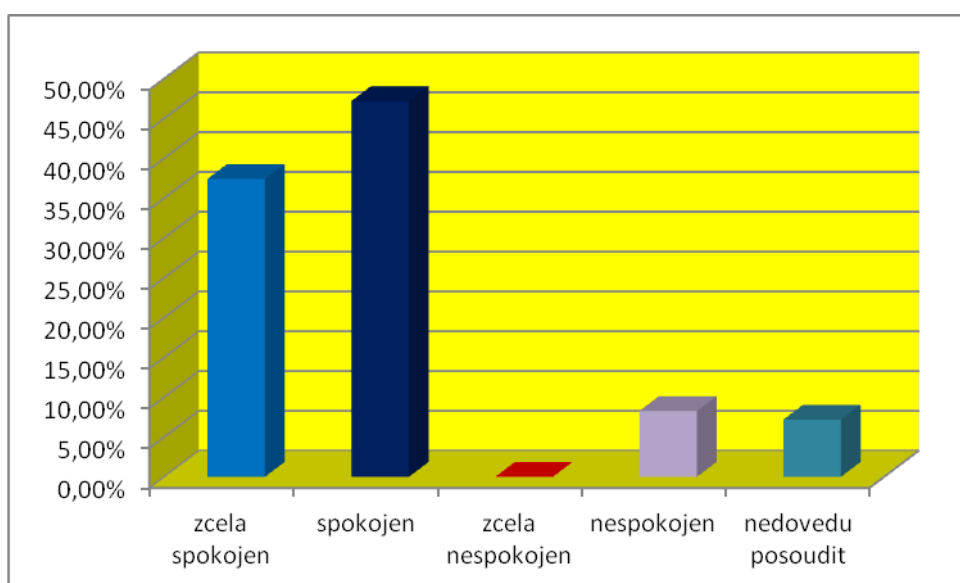
## 9. S úrovní provozu parkovišť ve FM jsem:

Možná odpověď	Absolutní četnost	Relativní četnost v %	Celkový součet spokojen a nespokojen v %
zcela spokojen	61	13,26%	49,78%
spokojen	168	36,52%	
zcela nespokojen	9	1,96%	29,13%
nespokojen	125	27,17%	
nedovedu posoudit	97	21,09%	
Celkem	460	100,00%	



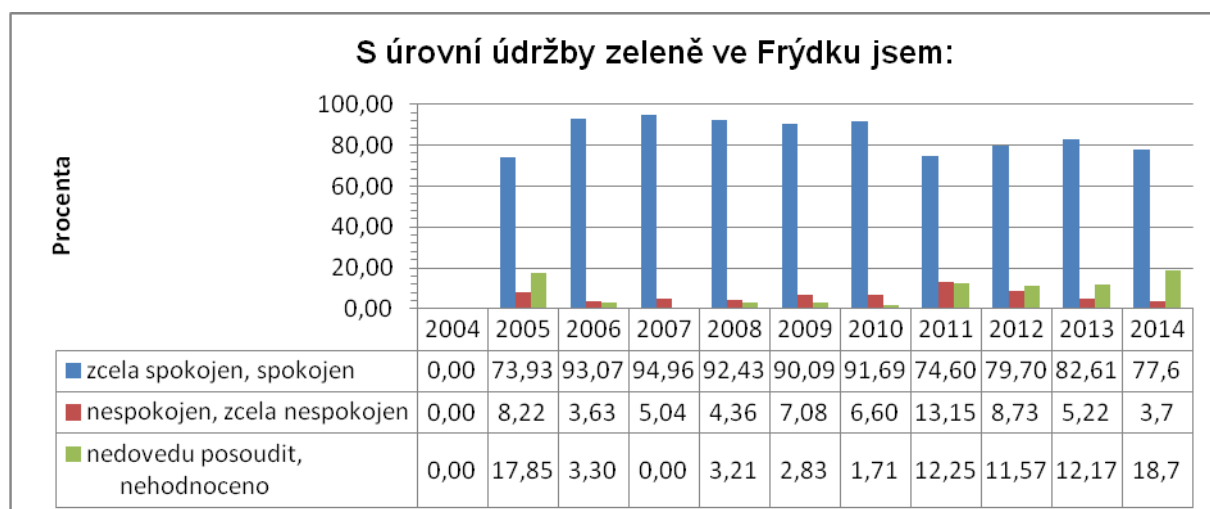
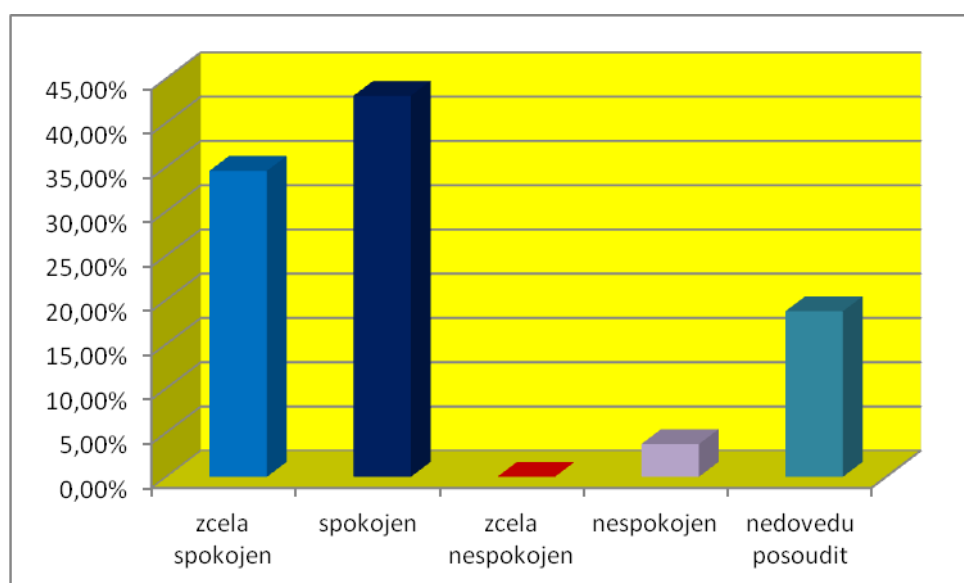
## 10. S úrovní údržby zeleně v Místku jsem:

Možná odpověď	Absolutní četnost	Relativní četnost v %	Celkový součet spokojen a nespokojen v %
zcela spokojen	172	37,39%	84,57%
spokojen	217	47,17%	
zcela nespokojen	0	0,00%	8,26%
nespokojen	38	8,26%	
nedovedu posoudit	33	7,17%	
Celkem	460	100,00%	



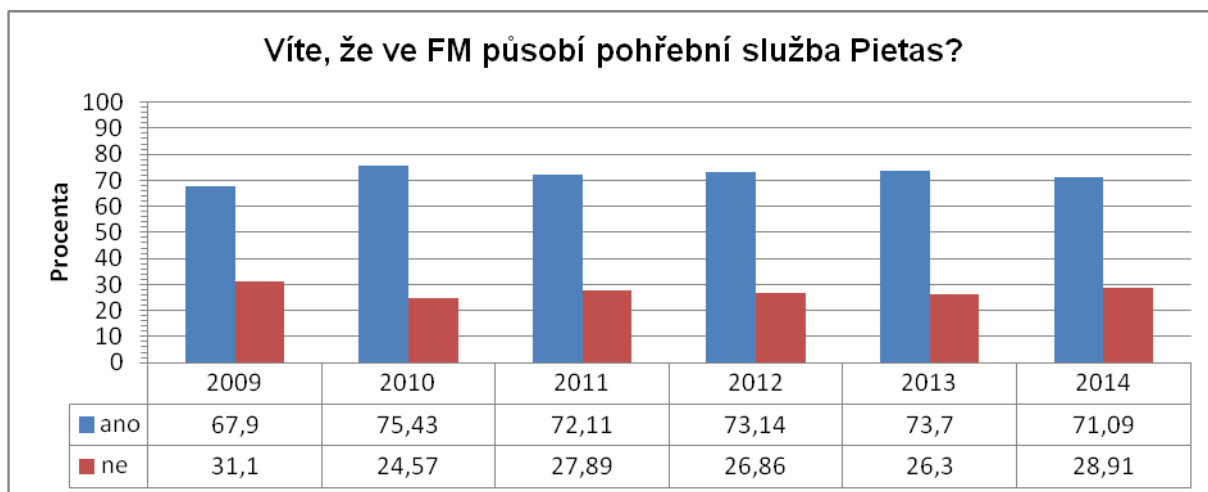
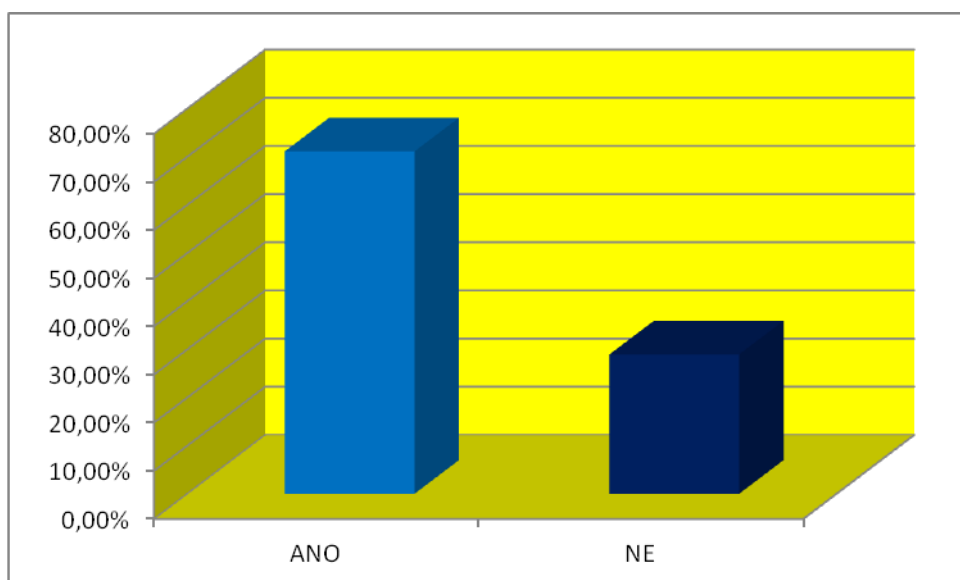
## 11. S úrovní údržby zeleně ve Frýdku jsem:

Možná odpověď	Absolutní četnost	Relativní četnost v %	Celkový součet spokojen a nespokojen v %
zcela spokojen	159	34,57%	77,61%
spokojen	198	43,04%	
zcela nespokojen	0	0,00%	3,70%
nespokojen	17	3,70%	
nedovedu posoudit	86	18,70%	
Celkem	460	100,00%	



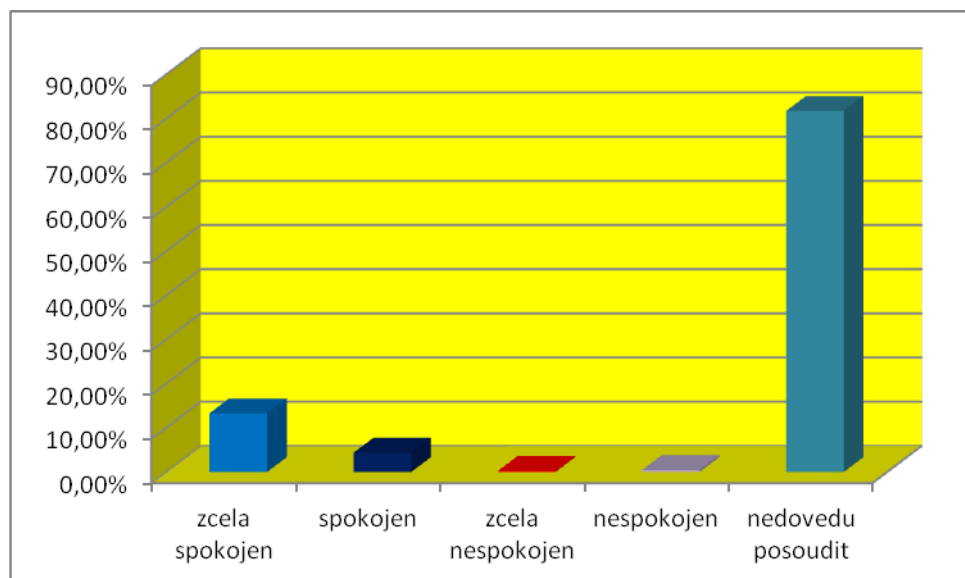
## 12. Víte, že ve FM působí pohřební služba Pietas?

Možná odpověď	Absolutní četnost	Relativní četnost v %
ANO	327	71,09%
NE	133	28,91%
Celkem	460	100,00%



### 13. S úrovní činnosti hrobové matriky ve FM jsem:

Možná odpověď	Absolutní četnost	Relativní četnost v %	Celkový součet spokojen a nespokojen v %
zcela spokojen	61	13,26%	17,61%
spokojen	20	4,35%	
zcela nespokojen	1	0,22%	0,65%
nespokojen	2	0,43%	
nedovedu posoudit	376	81,74%	
Celkem	460	100,00%	



### S úrovní činnosti hrobové matriky ve FM jsem:

