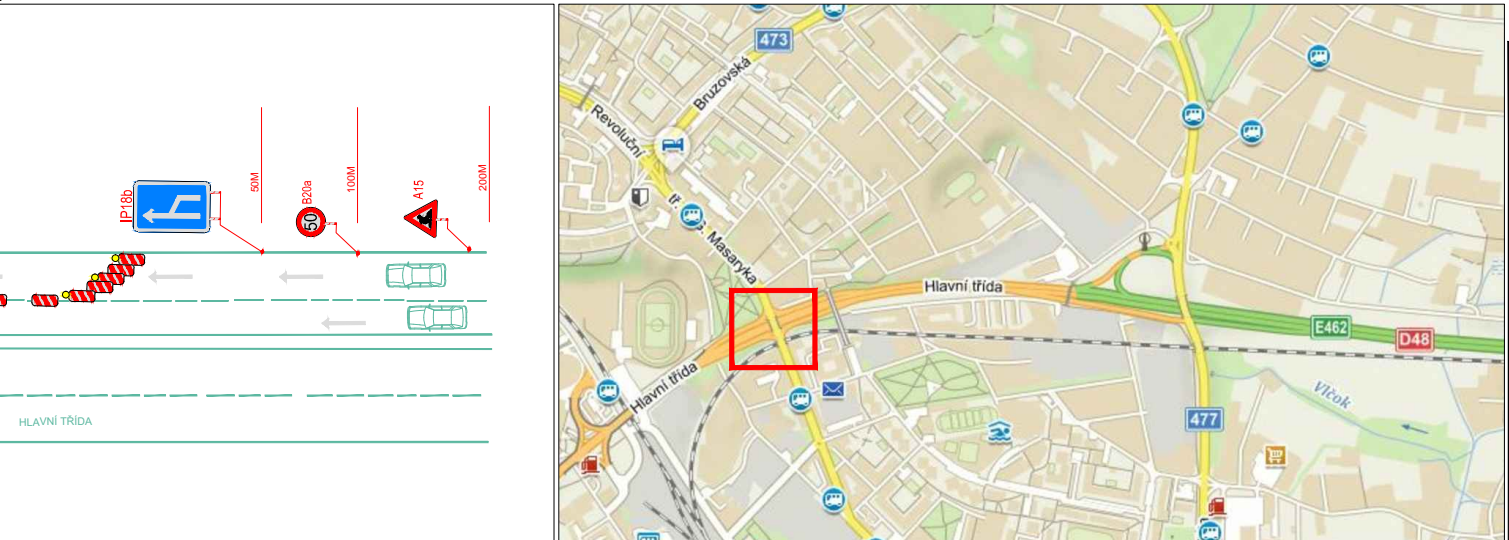
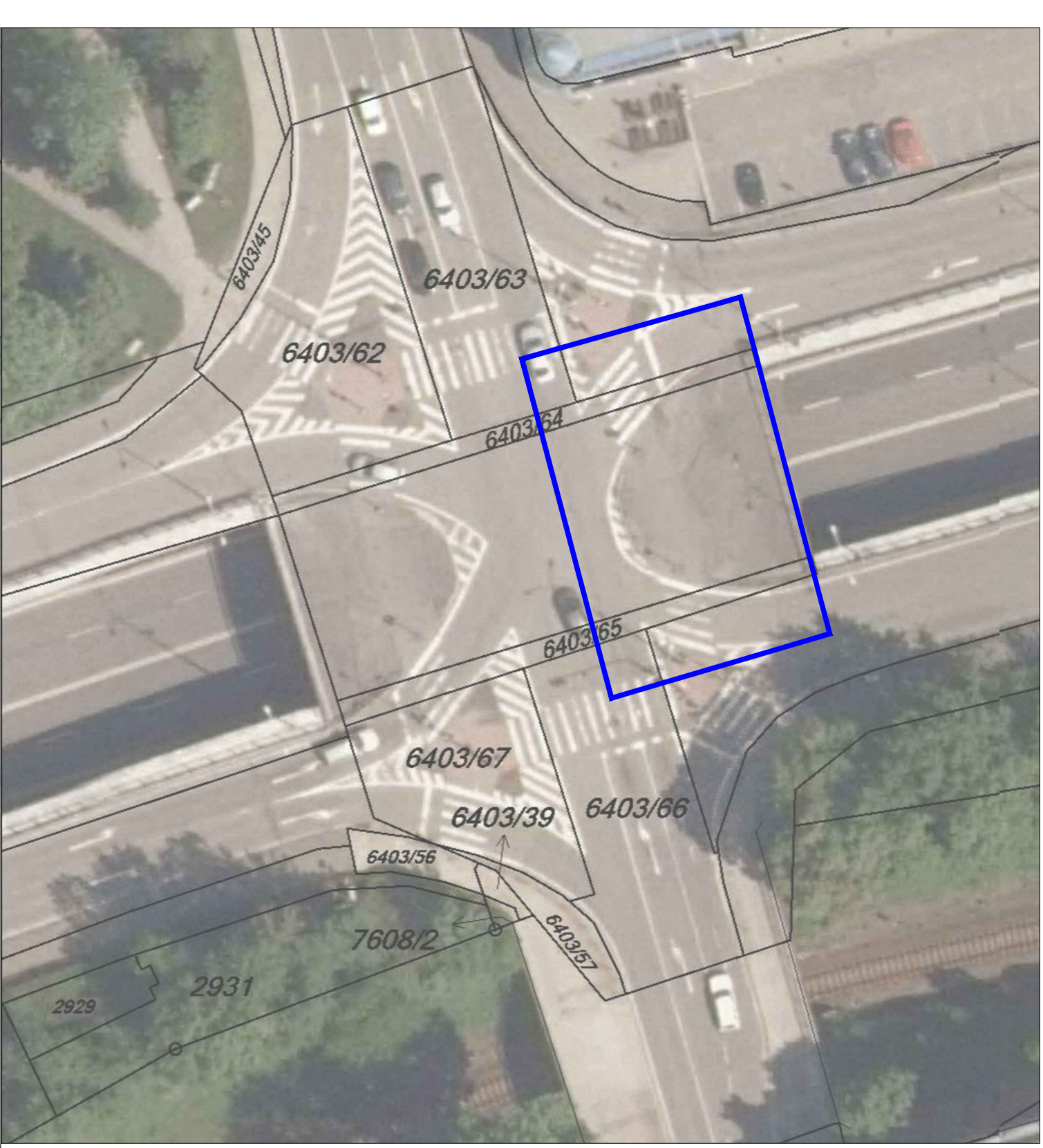
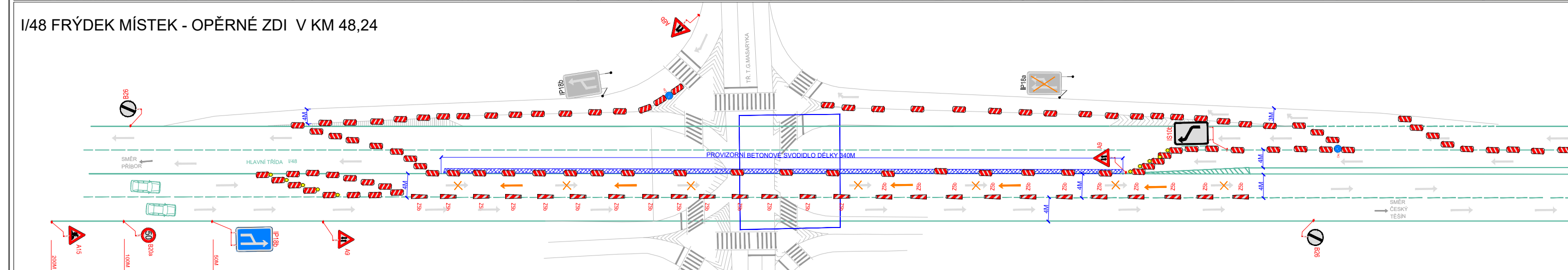
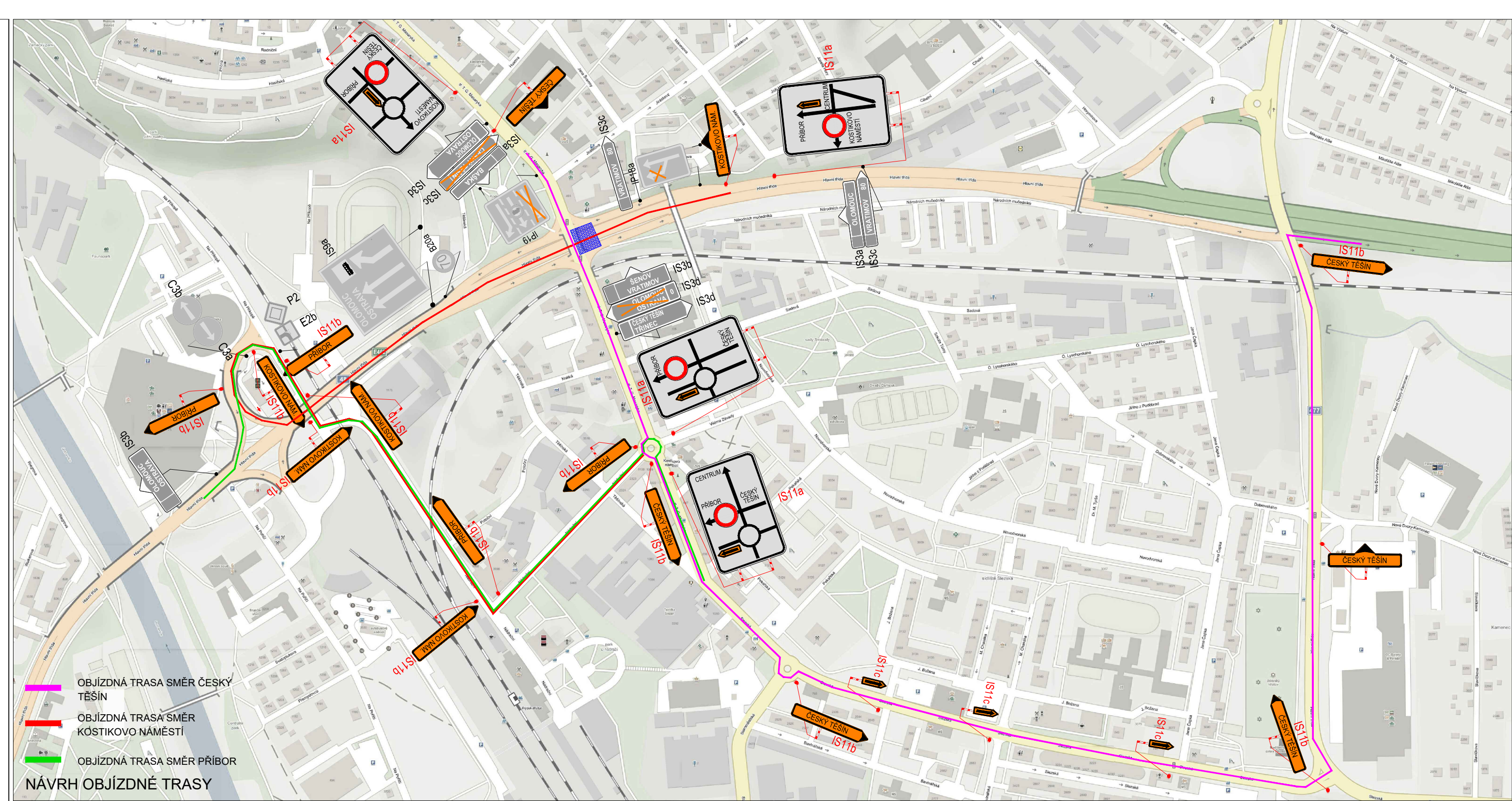
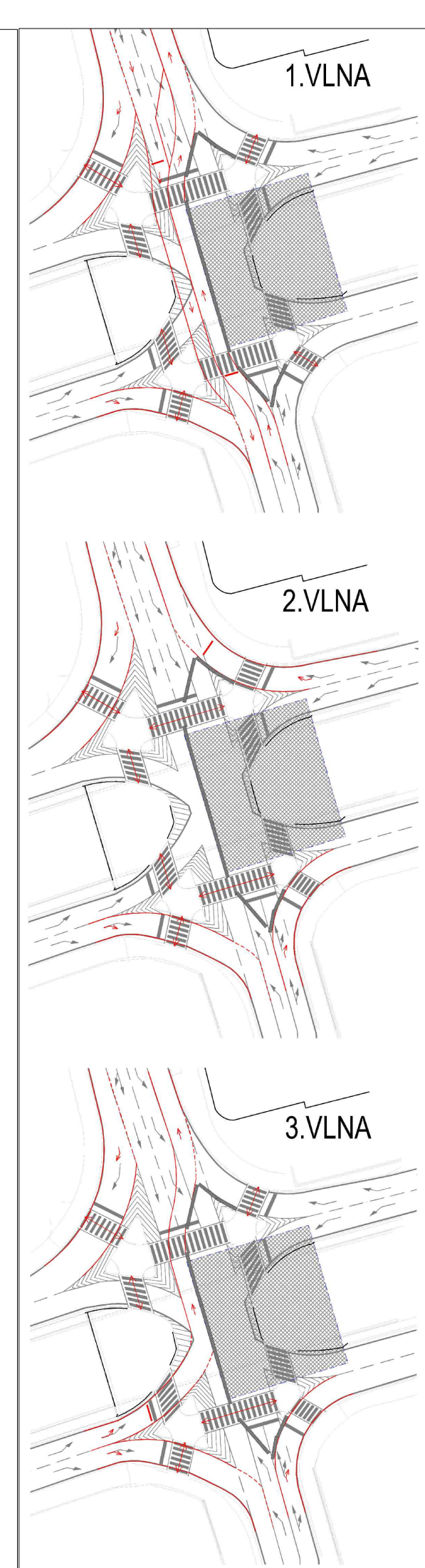


I. FÁZE VÝSTAVBY - SITUACE DOPRAVNÍHO ŘEŠENÍ



**LEGENDA**

- TRVALÉ SVISLÉ DOPRAVNÍ ZNAČENÍ
- DOČASNĚ ZNEPLATNĚNÉ TRVALÉ DOPRAVNÍ ZNAČENÍ
- NAVRŽENÉ PŘECHODNÉ DOPRAVNÍ ZNAČENÍ
- BETONOVÉ SVODIDLA NA MOSTĚ
- OBJÍZDNÁ TRASA SMĚR ČESKÝ TĚŠÍN
- OBJÍZDNÁ TRASA SMĚR KOSTIKOVO NÁMĚSTÍ
- OBJÍZDNÁ TRASA SMĚR PŘÍBOR
- VDZ
- PRACOVNÍ MÍSTO

Použité dopravní značení bude v základní velikosti a v reflexním provedení ř.1  
 K návrhu dopravního značení bylo využito:  
 TP 65 Zásady pro dopravní značení na pozemních komunikacích  
 TP 66 Zásady pro označování pracovních míst na pozemních komunikacích, II.vydání

**DoZBos**  
 dopravní značení

DoZBos s.r.o.  
 Otakara Kubína 17  
 680 01 Boskovice  
 Tel.: 723 660 675  
 E-mail: dozbos@dozbos.cz  
 www.dozbos.cz

VYPRACOVANÝ: Bc. Natálie Gašparíková	KONTROLOVANÝ: Ing. Mgr. Josef Janík	DATA: 2019/04	STUPEŇ:
INVESTOR: IDS a.s.	OBJEKT:		
NÁZEV VÝKRESU: OPRAVA MOSTU M-7 - PRACOVNÁ VERZE			
POZNÁMKA: tř. T.G.Masaryka - najezd ulice Hlavní	ČÍSLO VÝKRESU: 1		