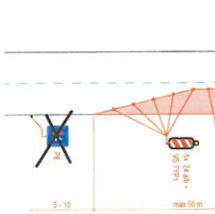


Nebude užito navržené DZ č. P7 a č. P8, přednost vychází z Obecné úpravy, resp. § 16 - Objížďení, zákona č. 361/2000 Sb., o provozu na pozemních komunikacích, v platném znění.



Po dobu stavebních a montážních prací, musí být chodník podél pracovního místa uzavřen, a to užitím DZ č. B 30 „Zákaz vstupu chodců (obousměrně)“

POZNÁMKY

- Všechny použité dopravní značky budou osazeny vždy na nezbytně dlouhou dobu, která bude nutná pro zajištění bezpečnosti provozu na PK a pracovním zajištěním výškového nadzemního vedení
- bude zajištěn bezpečný průchod chodců pomocí zopakování a náležitě poučení osoby
- dodání dopravní značky bude umístěno na šarvádkách průhledných sloupčích majících dostatečnou výškovost budou o předci a omezení výhledu informování min. 7 dní dopředu
- stávající dopravní značení je zakresleno v rozsahu nůžem pro návrh

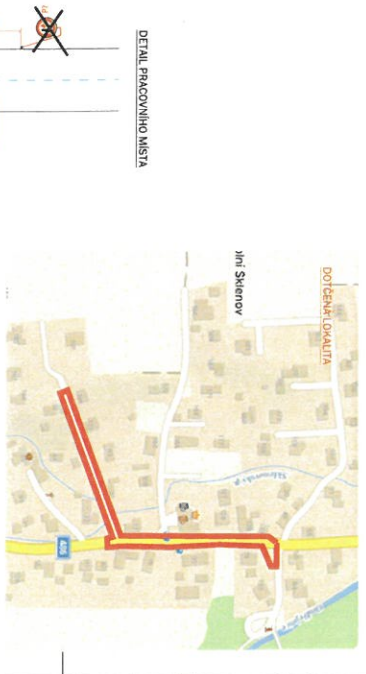
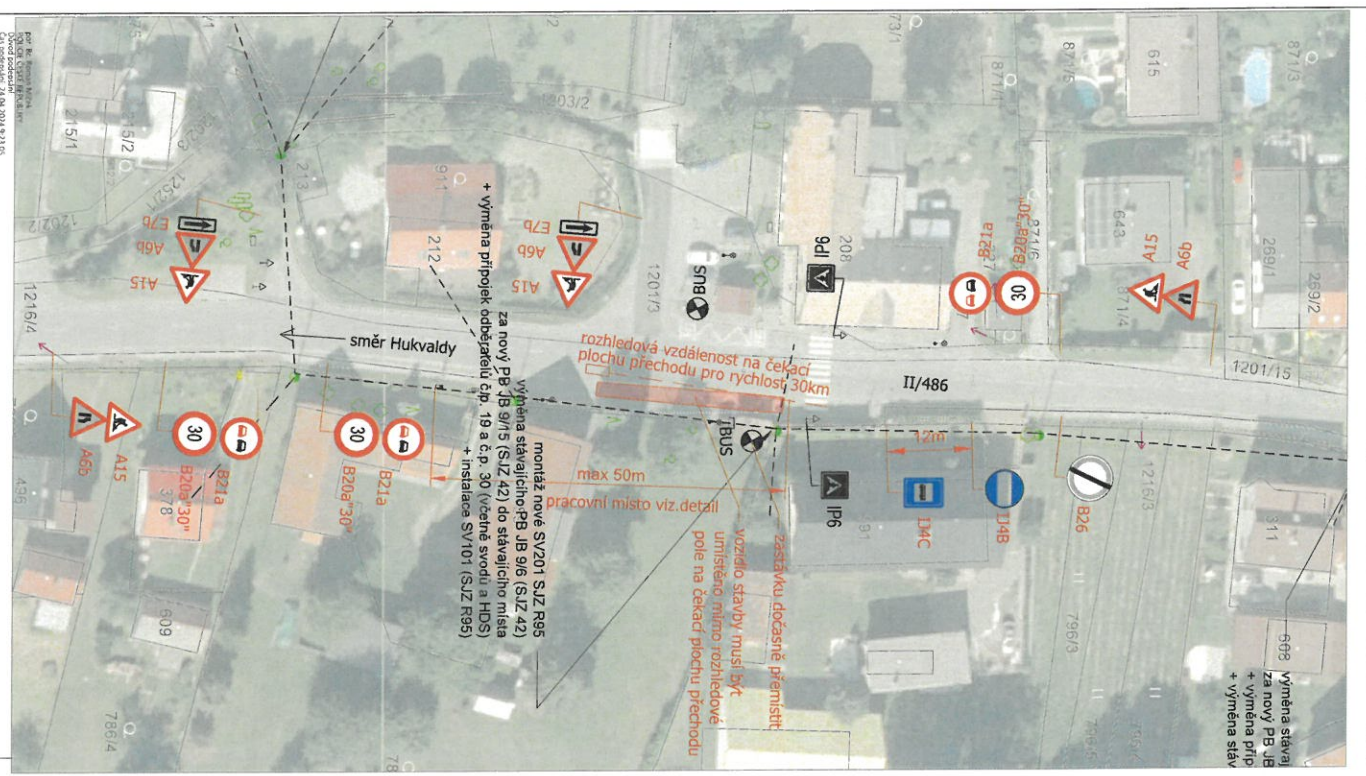
LEGENDA:

- Rekonstruované nadzemní či vedení
- Stávající svislé dopravní značení
- Navržené svislé dopravní značení



| | | | |
|---------------------|---|------------------------|-----------------|
| VEDOUcí PROJEKTANT | ZODPOVĚDNÝ PROJEKTANT | VYKONATEL | KONTROLA |
| ING. M. KAVALEČKOVÁ | ING. M. KAVALEČKOVÁ | ING. M. KAVALEČKOVÁ | ING. J. JELÍNEK |
| OBJEDVATEL | PROJEKTOVATEL S. R. O. | KANCELÁŘ / MÍSTOVÝ ÚST | |
| NAZEV AKCE | Hukvaldy, Sklenov, č.parc. 919/15, Rek. NNV | | |
| NAZEV VÝSTUJ | Dočasné dopravní značení | | |
| DATUM | listopad 2023 | | |
| MĚŘITVO | 1:500 | | |
| STAVBA | C. ZNAKY | | |
| C. ZNAKY | 10-12-800122 | | |
| AKOVNÁ Č. | SOVNÁMA | | |
| | ČÍSLO VÝSTUJ | | |
| | 2 | | |

MAGISTRÁT
města Frýdku-Místku
5.1
č.j. MHFH 81343/2024
25.4.2024



Po dobu stavebních a montážních prací, musí být chodník podél pracovního místa uzavřen, a to užitím DZ č. B 30 „Zákaz vstupu chodců (obousměrně)“

POZNÁMKY:

- Všechny použité dopravní značky budou osazeny vždy na nezbytně dlouhou dobu, která bude nutná pro zajištění bezpečnosti provozu na PK a pracovním zajišťujícím výměnu nadzemního vedení
- bude zajištěn bezpečný průchod chodců pomocí zodpovědné a náležitě poučené osoby
- dočasné dopravní značení bude umístěno na bezpečně průchozých místech
- majitelé dotčených nemovitostí budou o pracích a omezení vyzváni informovaní m.m. 7 dní dopředu
- stávající dopravní značení je zakresleno v rozsahu nutném pro návrh

LEGENDA:

- - - Rekonstruované nadzemní el. vedení
- ▲ Stávající svislé dopravní značení
- ▲ Navržené svislé dopravní značení



| | | | | | |
|--|--|--|--|--|--|
| VÝSOKÝ PROJEKTANT ING. M. KVAJALITOVÁ OBRÁTKY: <i>M. Kvažitová</i> KATALYTIK: <i>M. Kvažitová</i> KATALYTIKOVÝ LIST | | ZODPOVĚDNÝ PROJEKTANT ING. M. KVAJALITOVÁ ING. M. KVAJALITOVÁ PROJEKTOVATEL: <i>M. Kvažitová</i> | | VÝKONOVÁ ING. J. ŠELBA KONTROLA: <i>J. Šelba</i> | |
| Hukvaldy, Sklenov, č.parc. 919/15, Rek., NNV Dočasné dopravní značení | | | | | |
| oddělení dopravního inženýrství oddělení dopravního inženýrství Ing. M. Kvažitová, Ing. J. Šelba Ing. M. Kvažitová, Ing. J. Šelba Ing. M. Kvažitová, Ing. J. Šelba | | Ostravské Komunikační a.s. oddělení dopravního inženýrství Ing. M. Kvažitová, Ing. J. Šelba Ing. M. Kvažitová, Ing. J. Šelba Ing. M. Kvažitová, Ing. J. Šelba | | | |
| DATUM: listopad 2023 VÝŠKOVÝ STUPEŇ: 1:500 Č. DOKLADY: 04-12-2023/122 ARCHIVACE: | | ÚLOŽIŠTĚ: 4 ČÍSLO VÝKRESU: 4 | | | |

MAGISTRÁT
 města Frýdku-Místku
 5.1
 č.j. MMFV 81249/2024
 21.4.2024
[Signature]

