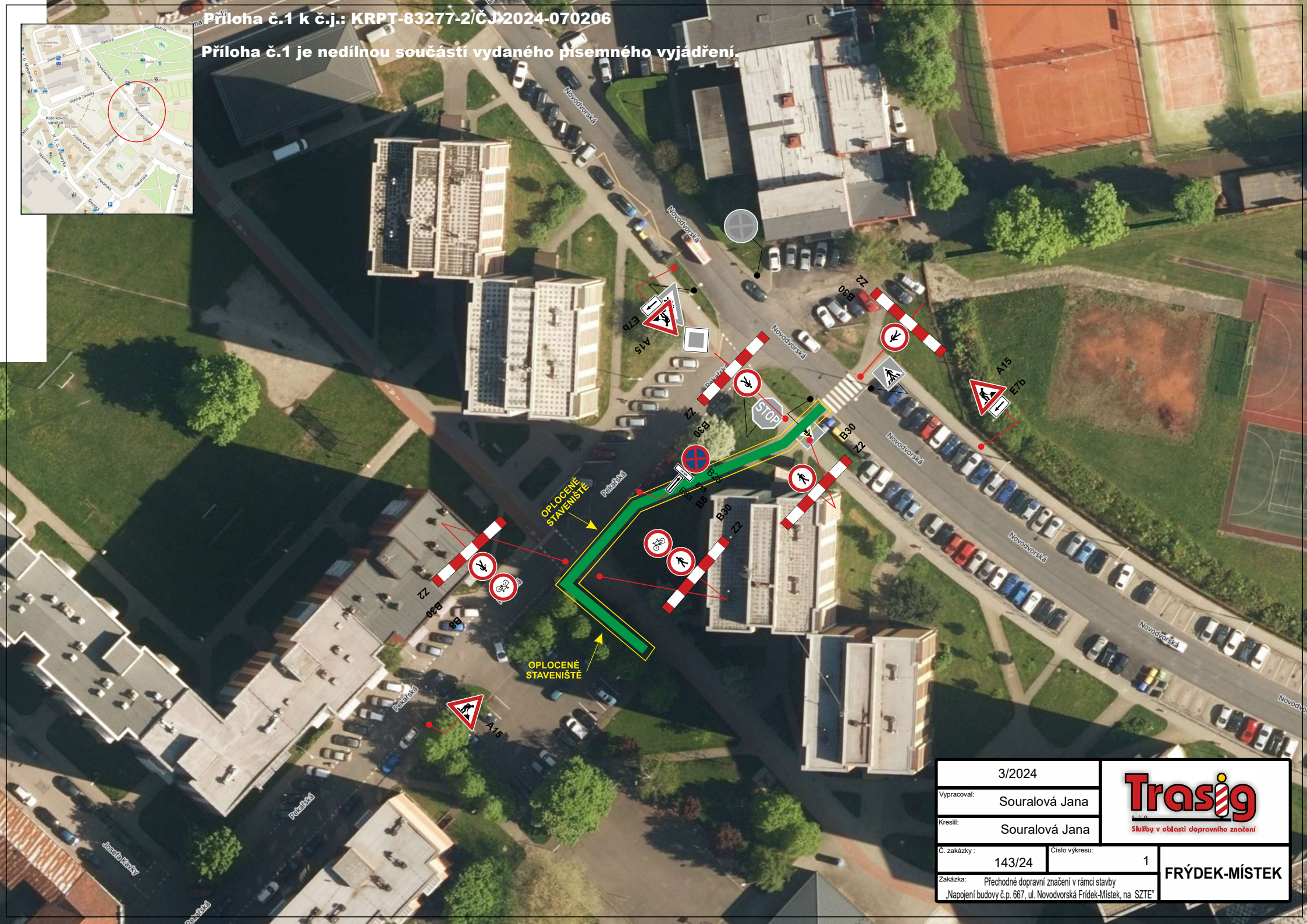
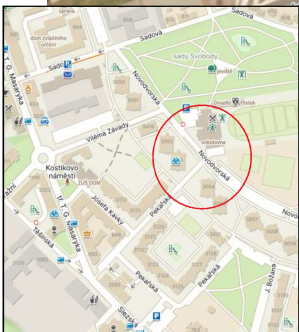


Príloha č.1 je nedílnou súčasťou vydaného písomného vyjádrení.



3/2024	 Služby v oblasti dopravného značení
Vypracoval: Suralová Jana	
Kreslil: Suralová Jana	
Č. zakázky: 143/24	Číslo výkresu: 1
Zakázka: Prechodné dopravné značení v rámci stavby „Napojení budovy č.p. 667, ul. Novodvorská Frýdek-Místek, na SZTE“	
FRÝDEK-MÍSTEK	