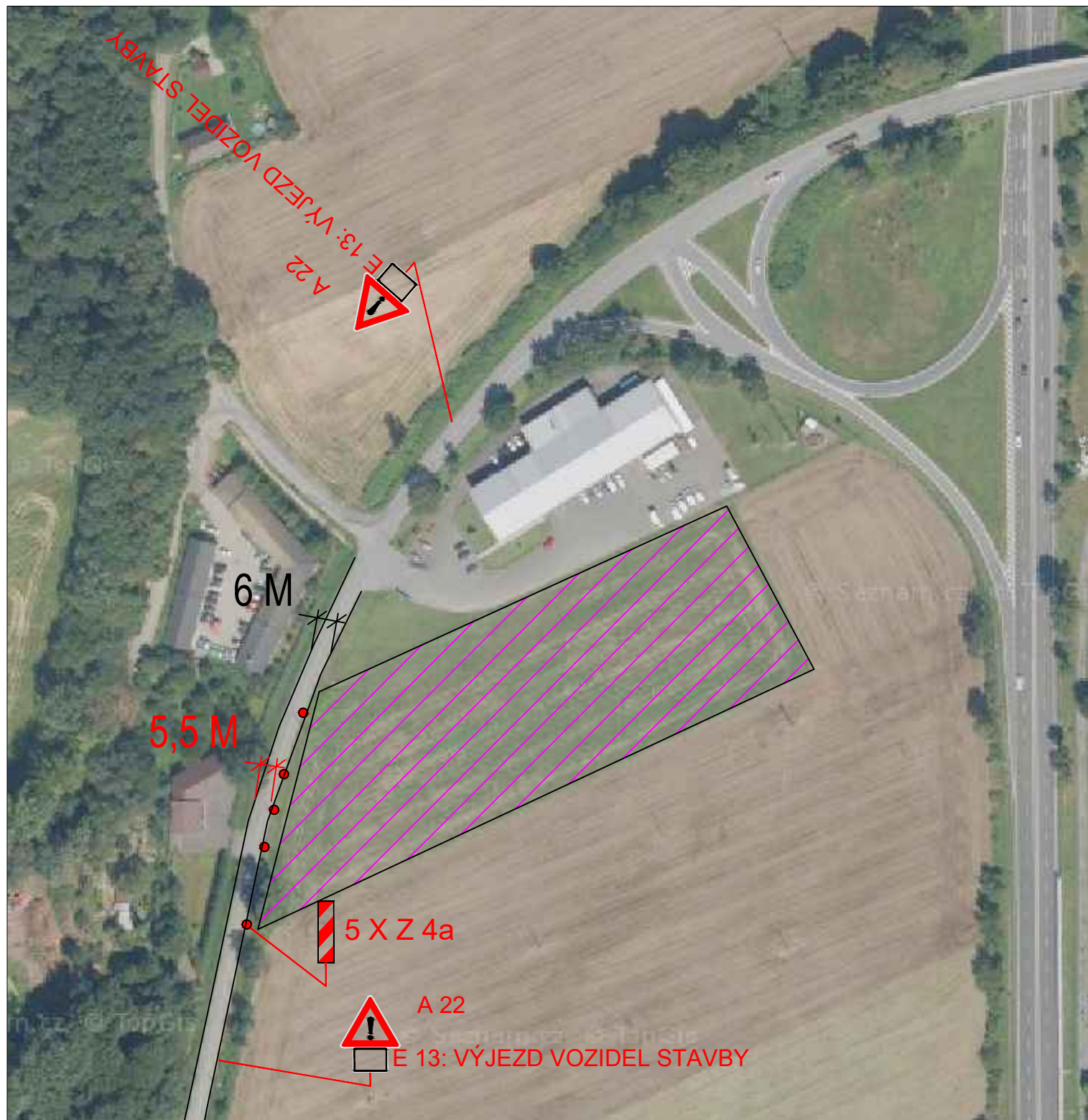
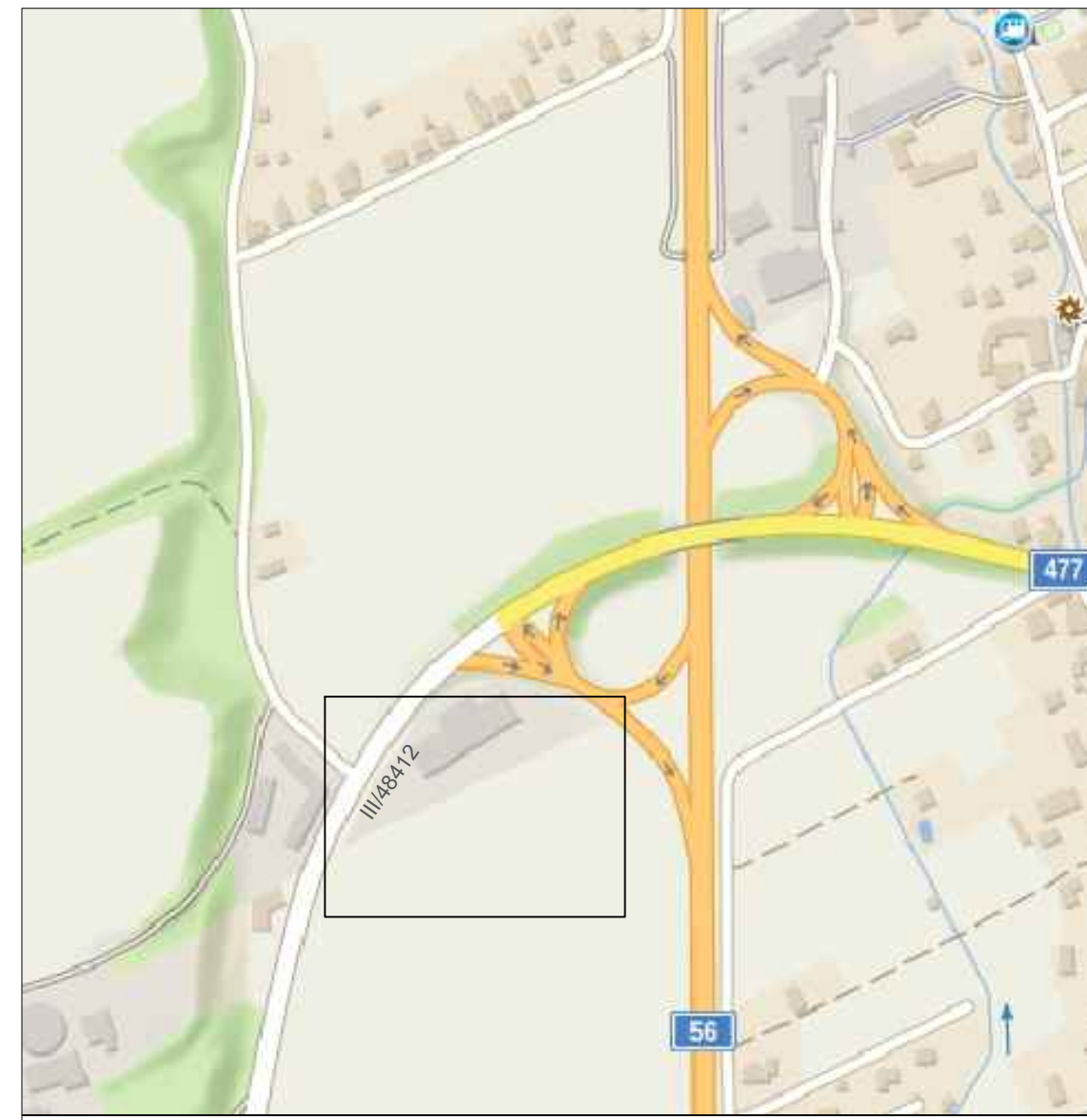


# NÁVRH PDZ



Příloha k č.j.: KRPT-109775-2/ČJ-2026-070206



Příloha je nedílnou součástí vydaného písemného vyjádření Policie ČR.

LEGENDA :	
	MÍSTO STAVBY
	NAVRŽENÉ DZ
	E 13: MIMO VOZIDEL STAVBY
	Z 2 + VS typu1
	STÁVAJÍCÍ DZ

## POPIS:

SITUACE ŘEŠÍ NÁVRH DIO V RÁMCI STAVBY FIRMY PŘIPOJENOU NA SIL. III/48412  
 JEDNÁ SE O VÝJEZD VOZIDEL STAVBY.  
 PRŮJEZD V OMEZENÍ 5,5 M.

por. Bc. Roman Míček  
 POLICIE ČESKÉ REPUBLIKY  
 Čas podepsání: 24.04.2026 11:46:42

Kreslil	NEVŘALA		FORTAS APZ Záhumenní 2034/103, Ostrava	
Vypracoval	NEVŘALA			
Akce :	Změna stavby před dokončením, sklad a sídlo firmy Anila s.r.o. k. ú. Kunčičky		Objednatel : -	
Příloha :	NÁVRH PDZ		Datum	DUBEN, 2026
			Měřítko	-
			Archivní číslo	-
			Číslo	1