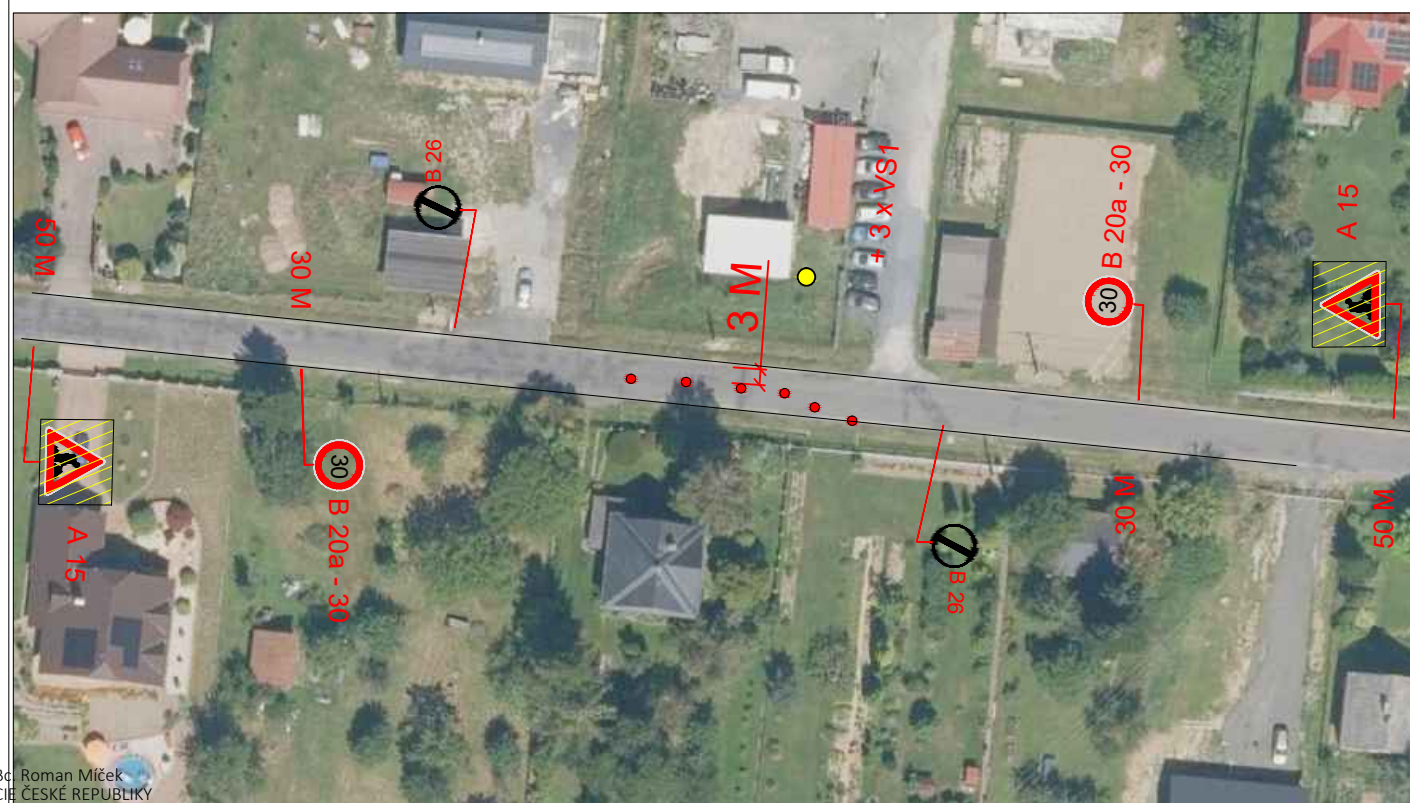


VZOROVÉ PRACOVNÍ MÍSTO - POSTUPNĚ POSOUVAJÍCÍ - DOKONČOVACÍ PRÁCE - DÉLKA 30 M



POPIS NÁVRHU PDZ:

PROJEKT ŘEŠÍ STAVBU CHODNÍKU PODÉL SIL. III/4849 V PÁLKOVICÍCH
 ETAPA ŘEŠÍ NÁVRH PRACOVNÍHO MÍSTA PRO DOKONČOVACÍ PRÁCE.
 DLE SITUACE STAVBY SE BUDE POSOUVAT PO 30 M.

Navrhované DZ č. B 20a „Nejvyšší dovolená rychlost“, musí být doplněno o DZ č. B 21a „Zákaz předjíždění“!

LEGENDA :

- NAVRŽENÉ SVISLÉ DOPRAVNÍ ZNAČENÍ
- E 13: MIMO VOZIDEL STAVBY
- Z 2 + VS typu 1
- STÁVAJÍCÍ DZ

Kreslil	NEVŘALA	FORTAS APZ Záhumní 2034/103, Ostrava	
Vypracoval	NEVŘALA		
Akce :	Výstavba chodníku podél III/4849 Palkovice - Podhůří - Chlebovice		Objednatel : -
Příloha :	NÁVRH PDZ - KYVADLOVÉ SSZ	Datum	Únor, 2026
		Měřítko	-
		Archivní číslo	-
			Číslo 4