

Schéma dopravního značení na komunikaci parc.č. 2138/5 v k.ú. Místek, ul. Kollárova

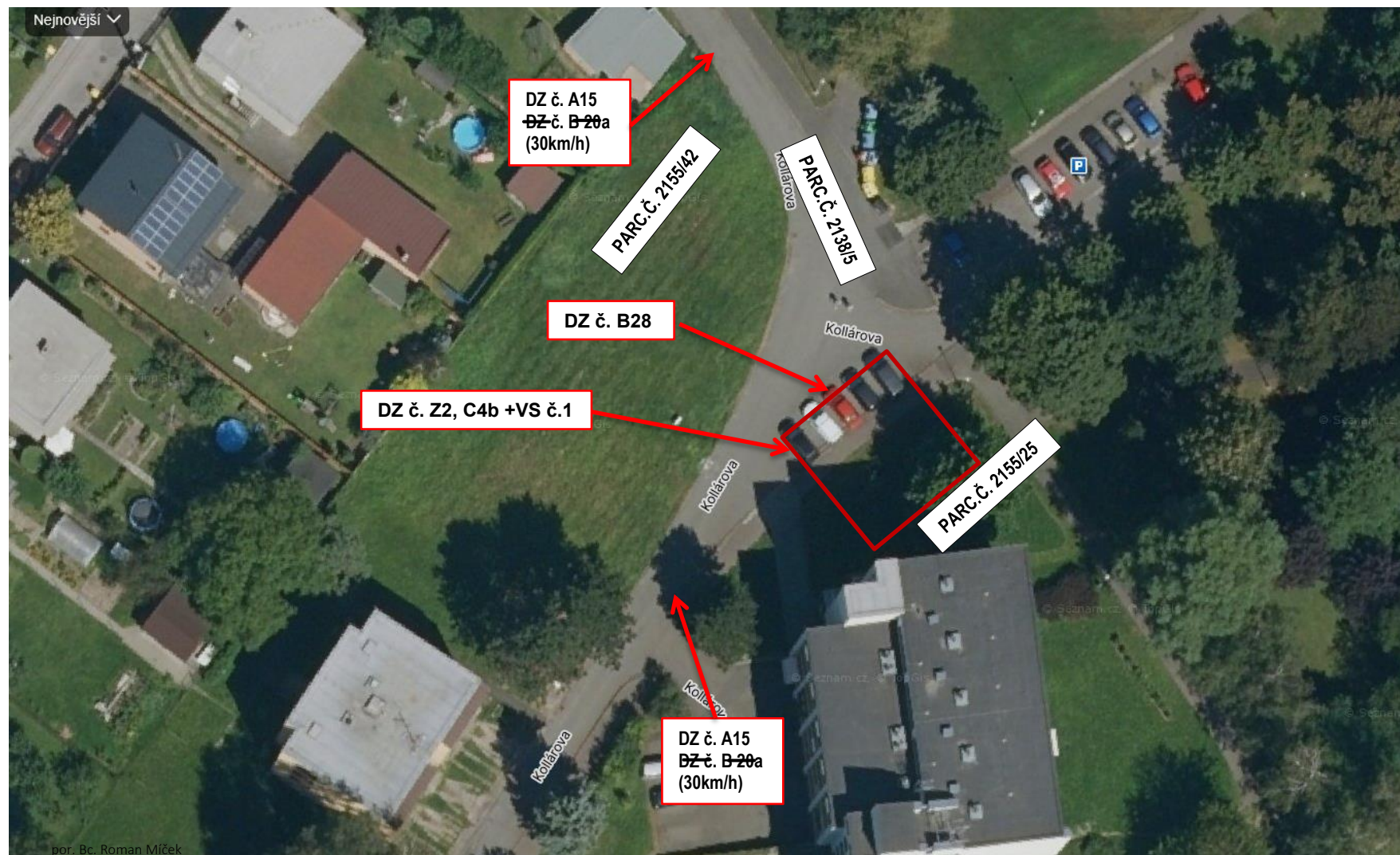
Stavba: vodovodní a kanalizační přípojka pro bytový dům na parc.č. 2155/42

Komunikace bude průjezdná

Montážní jáma v zeleném, ploty na komunikaci z důvodu omezení parkování

Předběžný termín realizace: 4-5/2026 (1 týden)

Realizační firma: montážní a výkopové práce-MSGas s.r.o., Selská 449, 739 25 Sviadnov



por. Bc. Roman Míček
POLICIE ČESKÉ REPUBLIKY

Buďaš potepsání 20.04.2026 15:19:38 dotčena místní komunikace IV. třídy - chodník, musí být oboustranně užitá DZ č. Z2 - Zábрана pro označení uzavírky, doplněná DZ č. B 30 „Zákaz vstupu chodců“! Navrhované DZ č. B 20a „Nejvyšší dovolená rychlost“ (30 km/h), v počtu 2ks, nebude užitá, neboť v předmětném úseku je již místní úpravou provozu nejvyšší dovolená rychlost omezena na 30 km/h.