



dne **20. 5. 2026** od **7:30** do **13:30** hodin

Plánovaná odstávka zahrnuje tyto lokality:

Frýdek-Místek (okres Frýdek-Místek)

část obce **Skalice**

č. p. 29, 32, 34, 149, 150, 153, 158, 162, 318, 367

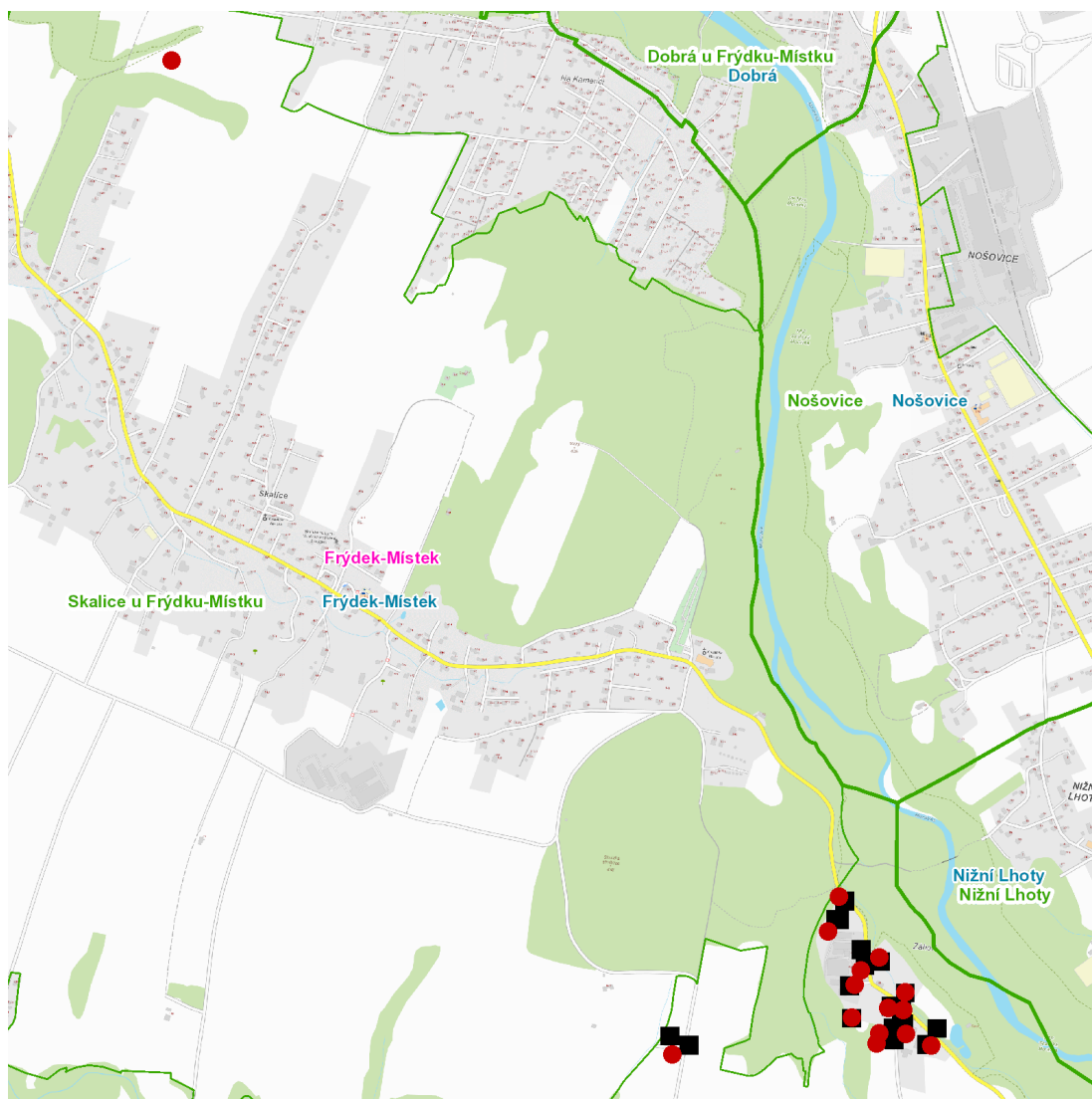
kat. území **Skalice u Frýdku-Místku** (kód **747971**): parcelní č. 719, 728, 1338/2, 1338/6, 1535

UPOZORNĚNÍ

Dotčené zařízení distribuční soustavy je nutné i v době odstávky považovat za zařízení pod napětím, a proto vás žádáme o dodržení všech zásad bezpečnosti a provedení opatření potřebných k zamezení případných škod na zdraví a majetku. | Provozovatelé výroben elektřiny jsou povinni zajistit přerušení dodávky elektřiny z výroby do vypnutého úseku distribuční soustavy.

NEJDE VÁM ELEKTŘINA...

TIP: Registrujte se zdarma na www.cezdistribuce.cz/sluzba a informace o odstávkách elektřiny budete dostávat e-mailem nebo SMS. U poruch zasíláme SMS s předpokládanou dobou obnovení dodávek. | Aktuální stav dodávek elektřiny na konkrétní adrese zjistíte snadno, rychle a bez registrace na portále **Bez Štávy** (www.bezstavy.cz).

dne **20. 5. 2026** od **7:30** do **13:30** hodin

Orientační mapový podklad odstávkou dotčených lokalit

VYSVĚTLIVKY

- – adresy dotčené odstávkou elektřiny
- – místa připojení k elektrické síti dotčená odstávkou

INFORMACE ZASLÁNA

IDDS: w4wbu9s (Statutární město Frýdek-Místek)