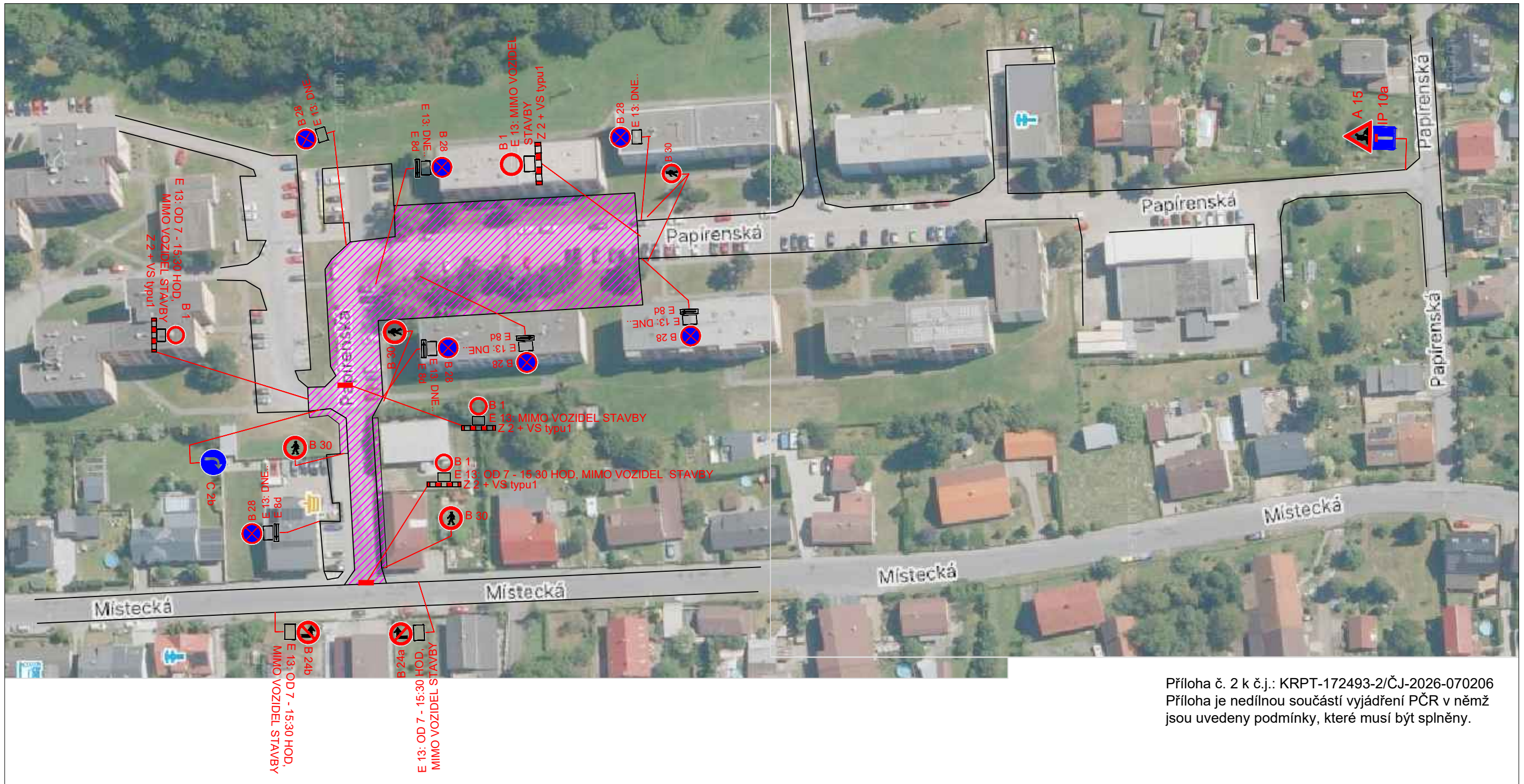


NÁVRH PDZ



Příloha č. 2 k č.j.: KRPT-172493-2/ČJ-2026-070206
 Příloha je nedílnou součástí vyjádření PČR v němž jsou uvedeny podmínky, které musí být splněny.

POPIS:

ETAPA Č. 2 ŘEŠÍ UZAVÍRKU KOMUNIKACE A VSTUPY DO BYTOVÝCH DOMŮ. PŘÍSTUP PĚŠÍCH ZE ZADNÍ ČÁSTI. PŘÍJEZDY NA PARKOVIŠTĚ BUDOU ZRUŠENY V DOBĚ OD 7 - 15 30 HOD. - MIMO VOZIDEL STAVBY.

LEGENDA :

-  MÍSTO STAVBY
-  NAVRŽENÉ DZ
-  E 13: MIMO VOZIDEL STAVBY Z 2 + VS typu1
-  STÁVAJÍCÍ DZ

Kreslil	NEVŘALA		FORTAS APZ Záhumní 2034/103, Ostrava	
Vypracoval	NEVŘALA			
Akce :	REVITALIZACE SÍDLIŠTĚ NA ULICI PAPÍRENSKÁ V PASKOVĚ			Objednatel : .
Příloha :	NÁVRH PDZ	Datum	ČERVEN, 2026	číslo
		Měřítko	-	
		Archivní číslo	-	2